



РЕПУБЛИКА СРБИЈА
ГРАД ШАБАЦ
ГРАДСКА УПРАВА ГРАДА ШАПЦА

**ГОДИШЊИ ПЛАН
ИНСПЕКЦИЈСКОГ НАДЗОРА
ЗА 2026. ГОДИНУ**

ОДЕЉЕЊА ЗА ЛОКАЛНУ ПОРЕСКУ АДМИНИСТРАЦИЈУ

На овај План Комисија за координацију инспекцијског надзора над пословима из изворне надлежности града Шапца дала је позитивно мишљење.



Председник Комисије:
др Александар Пајић

САДРЖАЈ

1. УВОД
2. ОРГАНИЗАЦИОНА СТРУКТУРА
3. РАСПОДЕЛА РЕСУРСА
4. ПЛАН И ПРОГРАМ ИНСПЕКЦИЈСКОГ НАДЗОРА У 2026.ГОДИНИ
5. ПРЕДЛОЗИ ЗА УНАПРЕЂЕЊЕ РАДА
6. ЗАВРШНА НАПОМЕНА

1. УВОД

Годишњи план инспекцијског надзора Одељења за локалну пореску администрацију Градске управе града Шапца за 2026. годину урађен је у складу са чланом 10. Закона о инспекцијском надзору („Сл.гласник РС“, бр.36/2015,44/2018- др. закон и 95/2018).

Годишњи план инспекцијског надзора садржи општи приказ задатака и послова Одељења за локалну пореску администрацију у 2026. години, непосредне примене закона и других прописа, те праћење стања на територији града Шапца из области локалних јавних прихода.

Сврха доношења Плана инспекцијског надзора је повећање ефективности и транспарентности рада Одељења за локалну пореску администрацију Градске управе града Шапца, као и јачање поверења грађана у локалну самоуправу:

1. непосредну примену закона и других прописа;
2. спровођење инспекцијског надзора и решавања у управним стварима у првом степену;
3. усаглашавање података, праћење стања и предлагање мера за унапређење рада;
4. евидентирање непријављених непокретности;
5. превентивно деловање инспекције као једно од средстава остварења циља инспекцијског надзора.

Градска управа града Шапца, Одељење за локалну пореску администрацију обавља послове на територији града Шапца са седиштем у Шапцу, улица Господар Јевремова бр. 6.

Циљ Годишњег плана инспекцијског надзора је непосредна примена закона и других прописа, односно, планираних мера и активности превентивног деловања инспекције и планираних мера и активности за утврђивање, контролу и наплату јавних прихода. Инспекцијски надзори и службене контроле спроводе се употребом метода и техника како је прописано законским и подзаконским актима који су темељ за поступање инспекције. Послови и задаци из делокруга односно Годишњег плана инспекцијског надзора и службене контроле Одељења за локалну пореску администрацију, обављају се плански, периодично у складу са текућим обавезама Одељења.

На основу чл. 10. Закона о инспекцијском надзору („Сл.гласник РС“, бр.36/2015 и 44/2018- др. Закон и 95/2018), инспекција је дужна да сачини Годишњи план инспекцијског надзора, који се спроводи кроз оперативне (тримесечне и месечне) планове инспекцијског надзора и контроле.

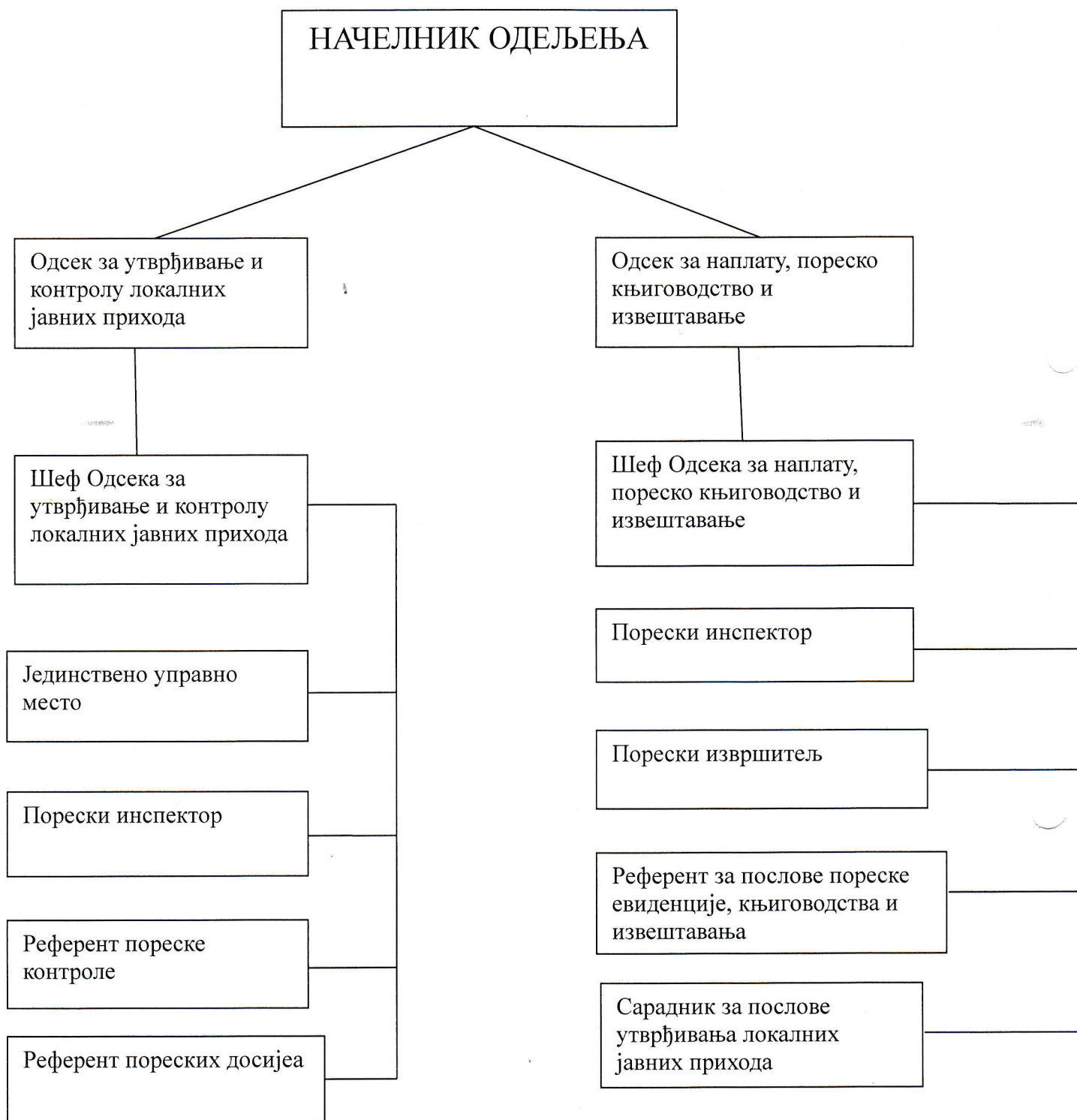
Канцеларијски инспекцијски надзор врши се у службеним просторијама Одељења, увидом у базу података пореских обвезника, као и у податке и документацију обвезника који се контролише.

Теренски инспекцијски надзор врши се изван службених просторија Одељења, на лицу места и то непосредним увидом у земљиште, објекте, документацију контролисаног пореског обвезника.

Контролни инспекцијски надзор се врши ради утврђивања извршења мера које су предложене или наложене контролисаном обвезнику у оквиру редовног или ванредног инспекцијског надзора.

Осим планираних активности које се спроводе овим Планом, а везане су за инспекцијски надзор, едукацију, предвиђене састанке, извршење и контролу других активности у оквиру рада Одељења за локалну пореску администрацију, спроводе се и друге ванредне активности за које је такође потребно планирати време за поступање.

2. ОРГАНИЗАЦИОНА СТРУКТУРА ОДЕЉЕЊА ЗА ЛОКАЛНУ ПОРЕСКУ АДМИНИСТРАЦИЈУ



3. РАСПОДЕЛА РЕСУРСА

Расподела расположивих дана за спровођење инспекцијског надзора и службених контрола у 2026.години.

Укупан број дана у години	365
Викенди	104
Годишњи одмори	35
Државни празници	6 (радна дана, који нису викенди)
Верски празници	3 (радна дана, који нису викенди)
Укупно радних дана	217
Инспекцијски надзор	156
Едукација	10

Састанци	15
Контрола извршења управних мера	36

4. ПЛАН И ПРОГРАМ ИНСПЕКЦИЈСКОГ НАДЗОРА У 2026. ГОДИНИ

Инспекцијски надзор и службене пореске контроле спроводе се у складу са законским и подзаконским актима у стамбеним, пословним просторијама и на земљишту пореских обвезника и у службеним просторијама Одељења за локалну пореску администрацију, уз обавезно коришћење контролних листи.

ЈАНУАР:

- 1.1.Израда годишњег извештаја о раду за претходну годину
- 1.2.Израда годишњег извештаја о раду пореске инспекције и објављивање на интернет страници
- 1.3.Контрола пореза на имовину према подацима из достављених уговора од стране суда или јавних бележника
- 1.4.Контрола пореских обвезника непосредним увидом на терену, сагледавајући разлике у односу на постојећу базу као и утврђивање нових пореских обвезника и налагање отклањања неправилности у контролисаним пореским пријавама, откривање непријављених непокретности и увођење у базу података
- 1.5.Контрола тачности,потпуности и законитости исказаних података о утврђеном порезу у пореским пријавама за претходну годину обвезника који воде пословне књиге и налагање отклањања неправилности у контролисаним пореским пријавама, откривање непријављених непокретности и увођење у базу података
- 1.6.Пријем, обрада и контрола података везаних за Боравишну таксу
- 1.7.Пријем, обрада и контрола података везаних за Накнаду за заштиту и унапређење животне средине
- 1.8.Праћење обвезника локалних јавних прихода и предузимање мера и радњи у циљу наплате неплаћених доспелих пореских обавеза

ФЕБРУАР:

- 1.1.Контрола пореза на имовину према подацима из достављених уговора од стране суда или јавних бележника
- 1.2.Контрола пореских обвезника непосредним увидом на терену, сагледавајући разлике у односу на постојећу базу као и утврђивање нових пореских обвезника и налагање отклањања неправилности у контролисаним пореским пријавама, откривање непријављених непокретности и увођење у базу података
- 1.3.Ванредне контроле
- 1.4.Контрола тачности,потпуности и законитости исказаних података о утврђеном порезу у пореским пријавама за претходну годину обвезника који воде пословне књиге и налагање отклањања неправилности у контролисаним пореским пријавама, откривање непријављених непокретности и увођење у базу података

- 1.5. Пријем, обрада и контрола података везаних за Боравишну таксу
- 1.6. Пријем, обрада и контрола података везаних за Накнаду за заштиту и унапређење животне средине
- 1.7. Праћење обвезника локалних јавних прихода и предузимање мера и радњи у циљу наплате неплаћених доспелих пореских обавеза

МАРТ:

- 1.1. Контрола тачности, потпуности и законитости исказаних података о утврђеном порезу у пореским пријавама за 2026.г.-ППИ-1 обвезника који воде пословне књиге
- 1.2. Контрола пореза на имовину према подацима из достављених уговора од стране суда или јавних бележника
- 1.3. Контрола пореских обвезника непосредним увидом на терену, сагледавајући разлике у односу на постојећу базу као и утврђивање нових пореских обвезника и налагање отклањања неправилности у контролисаним пореским пријавама, откривање непријављених непокретности и увођење у базу података
- 1.4. Ванредне контроле
- 1.5. Пријем, обрада и контрола података везаних за Боравишну таксу
- 1.6. Пријем, обрада и контрола података везаних за Накнаду за заштиту и унапређење животне средине
- 1.7. Праћење обвезника локалних јавних прихода и предузимање мера и радњи у циљу наплате неплаћених доспелих пореских обавеза

АПРИЛ:

- 1.1. Контрола тачности, потпуности и законитости исказаних података о утврђеном порезу у пореским пријавама за 2026.г.-ППИ-1 обвезника који воде пословне књиге
- 1.2. Контрола тачности и законитости исказаних података о пореском ослобођењу у пореским пријавама за 2026.г.-ППИ-1 обвезника који воде пословне књиге
- 1.3. Контрола пореских обвезника који воде пословне књиге који се налазе у евиденцији обвезника, а нису поднели пореску пријаву за 2026.г.-ППИ-1 обвезника који воде пословне књиге
- 1.4. Контрола тачности, потпуности и законитости исказаних података о утврђеном порезу у пореским пријавама за претходну годину обвезника који воде пословне књиге и налагање отклањања неправилности у контролисаним пореским пријавама, откривање непријављених непокретности и увођење у базу података
- 1.5. Контрола пореских обвезника, а према подацима из аката донетих по основу Закона о планирању и изградњи, употребној и/или грађевинској дозволи
- 1.6. Контрола пореза на имовину према подацима из достављених уговора од стране суда или јавних бележника.
- 1.8. Контрола пореских обвезника непосредним увидом на терену, сагледавајући разлике у односу на постојећу базу као и утврђивање нових пореских обвезника и налагање отклањања неправилности у контролисаним пореским пријавама, откривање непријављених непокретности и увођење у базу података
- 1.10. Ванредне контроле
- 1.11. Пријем, обрада и контрола података везаних за Боравишну таксу
- 1.12. Пријем, обрада и контрола података везаних за Накнаду за заштиту и унапређење животне средине

1.13. Праћење обвезника локалних јавних прихода и предузимање мера и радњи у циљу наплате неплаћених доспелих пореских обавеза

МАЈ:

- 1.1. Контрола тачности, потпуности и законитости исказаних података о утврђеном порезу у пореским пријавама за 2026.г.-ППИ-1 обвезника који воде пословне књиге
- 1.2. Контрола тачности и законитости исказаних података о пореском ослобођењу у пореским пријавама за 2026.г.-ППИ-1 обвезника који воде пословне књиге
- 1.3. Контрола пореских обвезника који воде пословне књиге који се налазе у евиденцији обвезника, а нису поднели пореску пријаву за 2026.г.-ППИ-1 обвезника који воде пословне књиге
- 1.4. Контрола тачности, потпуности и законитости исказаних података о утврђеном порезу у пореским пријавама за претходне године обвезника који воде пословне књиге и налагање отклањања неправилности у контролисаним пореским пријавама, откривање непријављених непокретности и увођење у базу података
- 1.5. Контрола пореза на имовину према подацима из достављених уговора од стране суда или јавних бележника
- 1.6. Ванредне контроле
- 1.10. Пријем, обрада и контрола података везаних за Боравишну таксу
- 1.11. Пријем, обрада и контрола података везаних за Накнаду за заштиту и

унапређење животне средине

1.12. Праћење обвезника локалних јавних прихода и предузимање мера и радњи у циљу наплате неплаћених доспелих пореских обавеза

ЈУН:

- 1.1. Контрола тачности, потпуности и законитости исказаних података о утврђеном порезу у пореским пријавама за 2026.г.-ППИ-1 обвезника који воде пословне књиге
- 1.2. Контрола тачности и законитости исказаних података о пореском ослобођењу у пореским пријавама за 2026.г.-ППИ-1 обвезника који воде пословне књиге
- 1.3. Контрола пореских обвезника који воде пословне књиге који се налазе у евиденцији обвезника, а нису поднели пореску пријаву за 2026.г.-ППИ-1 обвезника који воде пословне књиге
- 1.4. Контрола тачности, потпуности и законитости исказаних података о утврђеном порезу у пореским пријавама за претходне године обвезника који воде пословне књиге и налагање отклањања неправилности у контролисаним пореским пријавама, откривање непријављених непокретности и увођење у базу података
- 1.5. Контрола пореза на имовину према подацима из достављених уговора од стране суда или јавних бележника
- 1.6. Ванредне контроле
- 1.10. Контрола обвезника Комуналне таксе за истицање фирме на пословном простору
- 1.11. Контрола обвезника Накнаде за заштиту и унапређење животне средине по поднетим пријавама
- 1.12. Пријем, обрада и контрола података везаних за Боравишну таксу
- 1.13. Пријем, обрада и контрола података везаних за Накнаду за заштиту и унапређење животне средине
- 1.14. Праћење обвезника локалних јавних прихода и предузимање мера и радњи у циљу наплате неплаћених доспелих пореских обавеза

ЈУЛ:

- 1.1. Контрола тачности, потпуности и законитости исказаних података о утврђеном порезу у пореским пријавама за 2026.г.-ППИ-1 обвезника који воде пословне књиге
- 1.2. Контрола тачности и законитости исказаних података о пореском ослобођењу у пореским пријавама за 2026.г.-ППИ-1 обвезника који воде пословне књиге
- 1.3. Контрола пореских обвезника који воде пословне књиге који се налазе у евиденцији обвезника, а нису поднели пореску пријаву за 2026.г.- ППИ-1 обвезника који воде пословне књиге
- 1.4. Контрола тачности, потпуности и законитости исказаних података о утврђеном порезу у пореским пријавама за претходну годину обвезника који воде пословне књиге и и налагање отклањања неправилности у контролисаним пореским пријавама, откривање непријављених непокретности и увођење у базу података
- 1.5. Контрола пореза на имовину према подацима из достављених уговора од стране суда или јавних бележника
- 1.6. Контрола пореских обвезника непосредним увидом на терену, сагледавајући разлике у односу на постојећу базу као и утврђивање нових пореских обвезника и налагање отклањања неправилности у контролисаним пореским пријавама, откривање непријављених непокретности и увођење у базу података
- 1.7. Ванредне контроле
- 1.10. Контрола обвезника Комуналне таксе за истицање фирме на пословном простору
- 1.11. Контрола обвезника Накнаде за заштиту и унапређење животне средине по поднетим пријавама
- 1.12. Пријем, обрада и контрола података везаних за Боравишну таксу
- 1.13. Пријем, обрада и контрола података везаних за Накнаду за заштиту и унапређење животне средине
- 1.14. Праћење обвезника локалних јавних прихода и предузимање мера и радњи у циљу наплате неплаћених доспелих пореских обавеза

АВГУСТ:

- 1.1. Контрола тачности, потпуности и законитости исказаних података о утврђеном порезу у пореским пријавама за 2026.г.- ППИ-1 обвезника који воде пословне књиге
- 1.2. Контрола пореских обвезника који воде пословне књиге који се налазе у евиденцији обвезника, а нису поднели пореску пријаву за 2026.г.- ППИ-1 обвезника који воде пословне књиге
- 1.3. Контрола пореских обвезника, а према подацима из аката донетих по основу Закона о планирању и изградњи, употребној и/или грађевинској дозволи
- 1.4. Контрола пореза на имовину према подацима из достављених уговора од стране суда или јавних бележника
- 1.5. Контрола пореских обвезника непосредним увидом на терену, сагледавајући разлике у односу на постојећу базу као и утврђивање нових пореских обвезника и налагање отклањања неправилности у контролисаним пореским пријавама, откривање непријављених непокретности и увођење у базу података
- 1.6. Ванредне контроле
- 1.7. Контрола обвезника Комуналне таксе за истицање фирме на пословном простору

- 1.8. Контрола обвезника Накнаде за заштиту и унапређење животне средине по поднетим пријавама
- 1.9. Пријем, обрада и контрола података везаних за Боравишну таксу
- 1.10. Пријем, обрада и контрола података везаних за Накнаду за заштиту и унапређење животне средине
- 1.11. Праћење обвезника локалних јавних прихода и предузимање мера и радњи у циљу наплате неплаћених доспелих пореских обавеза

СЕПТЕМБАР:

- 1.1. Контрола тачности, потпуности и законитости исказаних података о утврђеном порезу у пореским пријавама за 2026.г.- ППИ-1 обвезника који воде пословне књиге
- 1.2. Контрола пореских обвезника који воде пословне књиге који се налазе у евиденцији обвезника, а нису поднели пореску пријаву за 2026.г.- ППИ-1 обвезника који воде пословне књиге
- 1.3. Контрола пореза на имовину према подацима из достављених уговора од стране суда или јавних бележника
- 1.4. Контрола пореских обвезника непосредним увидом на терену, сагледавајући разлике у односу на постојећу базу као и утврђивање нових пореских обвезника и налагање отклањања неправилности у контролисаним пореским пријавама, откривање непријављених непокретности и увођење у базу података
- 1.5. Ванредне контроле
- 1.6. Контрола обвезника Комуналне таксе за истицање фирме на пословном простору
- 1.7. Контрола обвезника Накнаде за заштиту и унапређење животне средине по поднетим пријавама
- 1.8. Пријем, обрада и контрола података везаних за Боравишну таксу
- 1.9. Пријем, обрада и контрола података везаних за Накнаду за заштиту и унапређење животне средине
- 1.10. Праћење обвезника локалних јавних прихода и предузимање мера и радњи у циљу наплате неплаћених доспелих пореских обавеза

ОКТОБАР:

- 1.1. Контрола тачности, потпуности и законитости исказаних података о утврђеном порезу у пореским пријавама за 2026.г.- ППИ-1 обвезника који воде пословне књиге
- 1.2. Контрола пореских обвезника који воде пословне књиге који се налазе у евиденцији обвезника, а нису поднели пореску пријаву за 2026.г.- ППИ-1 обвезника који воде пословне књиге
- 1.3. Контрола пореза на имовину према подацима из достављених уговора од стране суда или јавних бележника
- 1.4. Контрола пореских обвезника непосредним увидом на терену, сагледавајући разлике у односу на постојећу базу као и утврђивање нових пореских обвезника и налагање отклањања неправилности у контролисаним пореским пријавама, откривање непријављених непокретности и увођење у базу података
- 1.5. Ванредне контроле
- 1.6. Контрола обвезника Комуналне таксе за истицање фирме на пословном простору
- 1.7. Контрола обвезника Накнаде за заштиту и унапређење животне средине по поднетим пријавама
- 1.9. Пријем, обрада и контрола података везаних за Боравишну таксу
- 1.10. Пријем, обрада и контрола података везаних за Накнаду за заштиту и

унапређење животне средине

- 1.11. Праћење обвезника локалних јавних прихода и предузимање мера и радњи у циљу наплате неплаћених доспелих пореских обавеза

НОВЕМБАР:

- 1.1. Контрола тачности, потпуности и законитости исказаних података о утврђеном порезу у пореским пријавама за 2026.г.- ППИ-1 обвезника који воде пословне књиге
- 1.2. Контрола пореских обвезника који воде пословне књиге који се налазе у евиденцији обвезника, а нису поднели пореску пријаву за 2026.г.- ППИ-1 обвезника који воде пословне књиге
- 1.3. Контрола пореза на имовину према подацима из достављених уговора од стране суда или јавних бележника
- 1.4. Контрола пореских обвезника непосредним увидом на терену, сагледавајући разлике у односу на постојећу базу као и утврђивање нових пореских обвезника и налагање отклањања неправилности у контролисаним пореским пријавама, откривање непријављених непокретности и увођење у базу података
- 1.5. Ванредне контроле
- 1.6. Контрола обвезника Комуналне таксе за истицање фирме на пословном простору
- 1.7. Контрола обвезника Накнаде за заштиту и унапређење животне средине по поднетим пријавама
- 1.8. Пријем, обрада и контрола података везаних за Боравишну таксу
- 1.9. Пријем, обрада и контрола података везаних за Накнаду за заштиту и унапређење животне средине
- 1.10. Праћење обвезника локалних јавних прихода и предузимање мера и радњи у циљу наплате неплаћених доспелих пореских обавеза

ДЕЦЕМБАР:

- 1.1. Контрола тачности, потпуности и законитости исказаних података о утврђеном порезу у пореским пријавама за 2026.г.- ППИ-1 обвезника који воде пословне књиге
- 1.2. Контрола пореских обвезника који воде пословне књиге који се налазе у евиденцији обвезника, а нису поднели пореску пријаву за 2026.г.- ППИ-1 обвезника који воде пословне књиге
- 1.3. Контрола пореских обвезника а према подацима из аката донетих по основу Закона о планирању и изградњи, употребној и/или грађевинској дозволи
- 1.4. Контрола пореза на имовину према подацима из достављених уговора од стране суда или јавних бележника
- 1.5. Контрола пореских обвезника непосредним увидом на терену, сагледавајући разлике у односу на постојећу базу као и утврђивање нових пореских обвезника и налагање отклањања неправилности у контролисаним пореским пријавама, откривање непријављених непокретности и увођење у базу података
- 1.6. Ванредне контроле
- 1.7. Контрола обвезника Комуналне таксе за истицање фирме на пословном простору
- 1.8. Контрола обвезника Накнаде за заштиту и унапређење животне средине по поднетим пријавама
- 1.9. Пријем, обрада и контрола података везаних за Боравишну таксу
- 1.10. Пријем, обрада и контрола података везаних за Накнаду за заштиту и унапређење животне средине

- 1.11. Праћење обвезника локалних јавних прихода и предузимање мера и радњи у циљу наплате неплаћених доспелих пореских обавеза

5. ПРЕДЛОЗИ ЗА УНАПРЕЂЕЊЕ РАДА

За ефективнији и ефикаснији рад неопходно је:

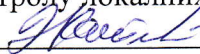
- 1.1.1. Унапредити комуникацију и успоставити и/или побољшати сарадњу инспекцијских органа са судским органима, Пореском управом, Министарством унутрашњих послова, јавним предузећима на територији града Шапца и сл.
- 1.1.2. Унапредити комуникацију и успоставити бољу сарадњу између инспекција нижег и вишег нивоа (републички, локални инспектори)
- 1.1.3. Креирање упутстава за што лакшу примену законских стандарда који су циљ инспекцијских надзора
- 1.1.4. Унапређење рада инспектора кроз обуке, семинаре и едукације, ради што ефикаснијег рада и квалитетније примене нових законских решења и прописа
- 1.1.5. Обезбедити неопходне људске ресурсе за рад инспекције на терену.

6. ЗАВРШНА НАПОМЕНА

Одељење за локалну пореску администрацију задржава право измене и допуне Годишњег плана инспекцијског надзора за 2026. годину.

Годишњи план инспекцијског надзора за 2026. годину ће се редовно ажурирати и контролисати у складу са потребама.

Шеф Одсека за утврђивање
и контролу локалних јавних прихода



Шеф Одсека за наплату, пореско
књиговодство и извештавање





Начелник
Градске управе
Александар Јовановић

