



РЕПУБЛИКА СРБИЈА  
ГРАД ШАБАЦ  
ГРАДСКА УПРАВА ГРАДА ШАПЦА

**ГОДИШЊИ ПЛАН  
ИНСПЕКЦИЈСКОГ НАДЗОРА  
ЗА 2023. ГОДИНУ**

ОДЕЉЕЊА ЛОКАЛНЕ ПОРЕСКЕ АДМИНИСТРАЦИЈЕ

На овај План Комисија за координацију инспекцијског надзора над пословима из изворне надлежности града Шапца дала је позитивно мишљење.

Председник Комисије:

др Александар Пајић



## САДРЖАЈ

1. УВОД
2. ОРГАНИЗАЦИОНА СТРУКТУРА
3. РАСПОДЕЛА РЕСУРСА
4. ПЛАН И ПРОГРАМ ИНСПЕКЦИЈСКОГ НАДЗОРА У 2023.ГОДИНИ
5. ПРЕДЛОЗИ ЗА УНАПРЕЂЕЊЕ РАДА
6. ЗАВРШНА НАПОМЕНА

## 1. УВОД

Годишњи план инспекцијског надзора Одељења локалне пореске администрације Градске управе града Шапца за 2023. годину урађен је у складу са чланом 10. Закона о инспекцијском надзору („Сл.гласник РС“, бр.36/2015,44/2018- др. закон и 95/2018).

Годишњи план инспекцијског надзора садржи општи приказ задатака и послова Одељења локалне пореске администрације у 2023. години, непосредне примене закона и других прописа, те праћење стања на територији града Шапца из области локалних јавних прихода.

Сврха доношења Плана инспекцијског надзора је повећање ефективности и транспарентности рада Одељења локалне пореске администрације Градске управе града Шапца, као и јачање поверења грађана у локалну самоуправу:

1. непосредну примену закона и других прописа;
2. спровођење инспекцијског надзора и решавања у управним стварима у првом степену;
3. усаглашавање података, праћење стања и предлагање мера за унапређење рада;
4. евидентирање непријављених непокретности;
5. превентивно деловање инспекције као једно од средстава остварења циља инспекцијског надзора.

Градска управа града Шапца, Одељење локалне пореске администрације обавља послове на територији града Шапца са седиштем у Шапцу, улица Господар Јевремова бр. 6.

Циљ Годишњег плана инспекцијског надзора је непосредна примена закона и других прописа, односно, планираних мера и активности превентивног деловања инспекције и планираних мера и активности за утврђивање, контролу и наплату јавних прихода. Инспекцијски надзори и службене контроле спроводе се употребом метода и техника како је прописано законским и подзаконским актима који су темељ за поступање инспекције. Послови и задаци из делокруга односно Годишњег плана инспекцијског надзора и службене контроле Одељења локалне пореске администрације, обављају се плански, периодично у складу са текућим обавезама Одељења.

На основу чл. 10 Закона о инспекцијском надзору („Сл.гласник РС“, бр.36/2015 и 44/2018- др. Закон и 95/2018), инспекција је дужна да сачини Годишњи план инспекцијског надзора, који се спроводи кроз оперативне (тримесечне и месечне) планове инспекцијског надзора и контроле.

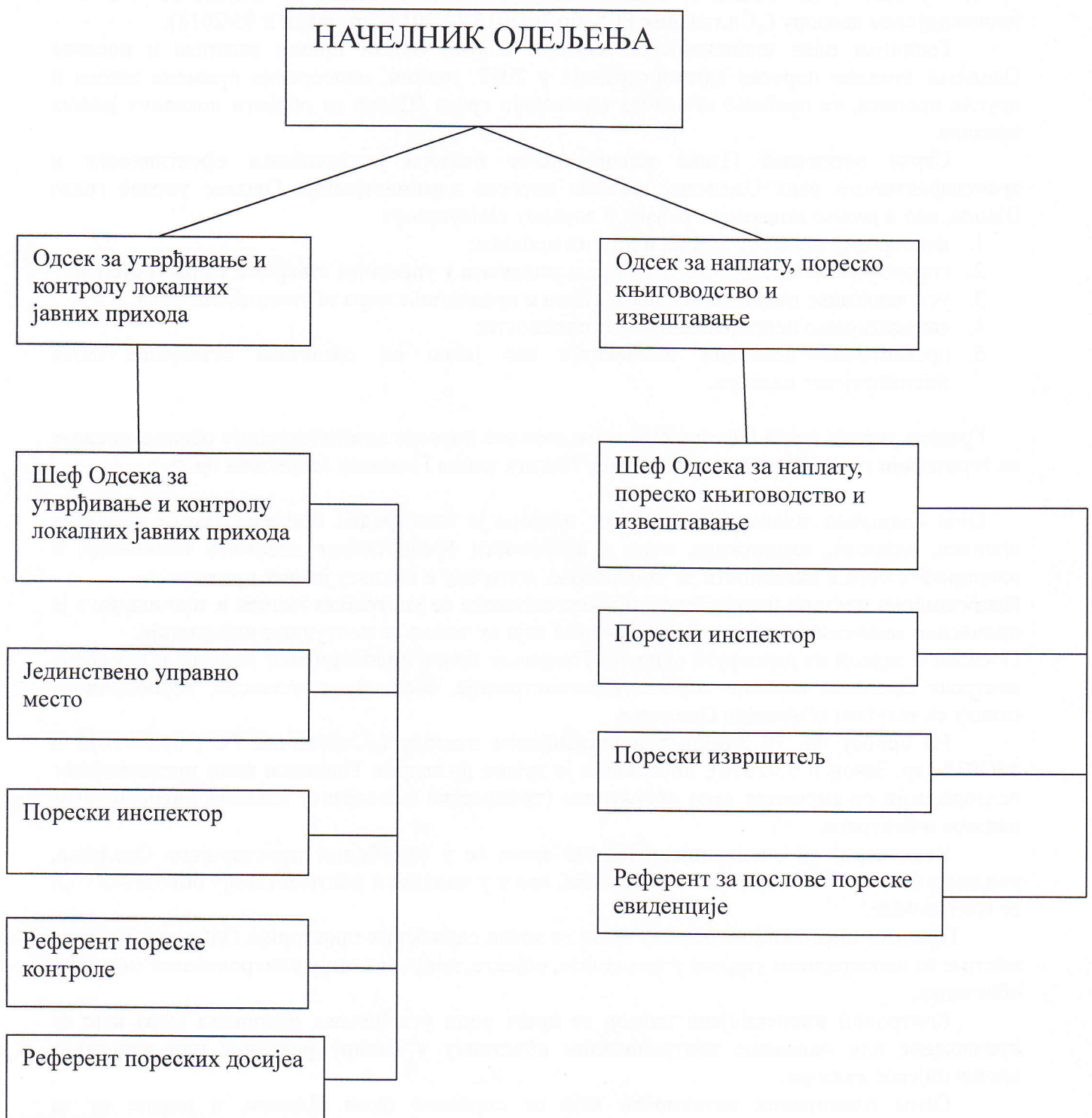
Канцеларијски инспекцијски надзор врши се у службеним просторијама Одељења, увидом у базу података пореских обвезника, као и у податке и документацију обвезника који се контролише.

Теренски инспекцијски надзор врши се изван службених просторија Одељења, на лицу места и то непосредним увидом у земљиште, објекте, документацију контролисаног пореског обвезника.

Контролни инспекцијски надзор се врши ради утврђивања извршења мера које су предложене или наложене контролисаном обвезнику у оквиру редовног или ванредног инспекцијског надзора.

Осим планираних активности које се спроводе овим Планом, а везане су за инспекцијски надзор, едукацију, предвиђене састанке, извршење и контролу других активности у оквиру рада Одељења локалне пореске администрације, спроводе се и друге ванредне активности за које је такође потребно планирати време за поступање.

## 2. ОРГАНИЗАЦИОНА СТРУКТУРА ОДЕЉЕЊА ЛОКАЛНЕ ПОРЕСКЕ АДМИНИСТРАЦИЈЕ





### 3. РАСПОДЕЛА РЕСУРСА

Расподела расположивих дана за спровођење инспекцијског надзора и службених контрола у 2023.години.

Укупан број дана у години	365
Викенди	105
Годишњи одмори	35
Државни празници	7(радна дана,који нису викенди)
Верски празници	3(радна дана, који нису викенди)
Укупно радних дана	215
Инспекцијски надзор	154
Едукација	10

Састанци	15
Контрола извршења управних мера	36

#### 4. ПЛАН И ПРОГРАМ ИНСПЕКЦИЈСКОГ НАДЗОРА У 2023. ГОДИНИ

Инспекцијски надзор и службене пореске контроле спроводе се у складу са законским и подзаконским актима у стамбеним, пословним просторијама и на земљишту пореских обвезника и у службеним просторијама Одељења локалне пореске администрације, уз обавезно коришћење контролних листи.

##### **ЈАНУАР:**

- 1.1.Израда годишњег извештаја о раду за претходну годину
- 1.2.Израда годишњег извештаја о раду пореске инспекције и објављивање на интернет страници
- 1.3.Контрола пореских обвезника према подацима из аката донетих по основу Закона о озакоњењу објеката („Сл. гласник РС“, бр.96/2015 и 83/2018) које су власници незаконито изграђених објеката дужни да доставе ЛПА и да за свој незаконито изграђени објекат поднесу пореску пријаву за утврђивање пореза на имовину, а доказ о поднетој пореској пријави доставе органу надлежном за озакоњење
- 1.4.Контрола пореза на имовину према подацима из достављених уговора од стране суда или јавних бележника
- 1.5.Контрола пореских обвезника непосредним увидом на терену, сагледавајући разлике у односу на постојећу базу као и утврђивање нових пореских обвезника и налагање отклањања неправилности у контролисаним пореским пријавама, откривање непријављених непокретности и увођење у базу података
- 1.6.Контрола тачности, потпуности и законитости исказаних података о утврђеном порезу у пореским пријавама за претходну годину обвезника који воде пословне књиге и налагање отклањања неправилности у контролисаним пореским пријавама, откривање непријављених непокретности и увођење у базу података
- 1.7.Пријем, обрада и контрола података везаних за Боравишну таксу
- 1.8.Пријем, обрада и контрола података везаних за Накнаду за заштиту и унапређење животне средине
- 1.9.Праћење обвезника локалних јавних прихода и предузимање мера и радњи у циљу наплате неплаћених доспелих пореских обавеза

##### **ФЕБРУАР:**

- 1.1.Контрола пореских обвезника према подацима из аката донетих по основу Закона о озакоњењу објеката („Сл. гласник РС“, бр.96/2015 и 83/2018) које су власници незаконито изграђених објеката дужни да доставе ЛПА и да за свој незаконито изграђени објекат поднесу пореску пријаву за утврђивање пореза на имовину, а доказ о поднетој пореској пријави доставе органу надлежном за озакоњење
- 1.2.Контрола пореза на имовину према подацима из достављених уговора од



- стране суда или јавних бележника
- 1.3. Контрола пореских обвезника непосредним увидом на терену, сагледавајући разлике у односу на постојећу базу као и утврђивање нових пореских обвезника и налагање отклањања неправилности у контролисаним пореским пријавама, откривање непријављених непокретности и увођење у базу података
  - 1.4. Ванредне контроле
  - 1.5. Контрола тачности, потпуности и законитости исказаних података о утврђеном порезу у пореским пријавама за претходну годину обвезника који воде пословне књиге и налагање отклањања неправилности у контролисаним пореским пријавама, откривање непријављених непокретности и увођење у базу података
  - 1.6. Пријем, обрада и контрола података везаних за Боравишну таксу
  - 1.7. Пријем, обрада и контрола података везаних за Накнаду за заштиту и унапређење животне средине
  - 1.8. Праћење обвезника локалних јавних прихода и предузимање мера и радњи у циљу наплате неплаћених доспелих пореских обавеза

### **МАРТ:**

- 1.1. Контрола тачности, потпуности и законитости исказаних података о утврђеном порезу у пореским пријавама за 2023.г.-ППИ-1 обвезника који воде пословне књиге
- 1.2. Контрола пореских обвезника према подацима из аката донетих по основу Закона о озакоњењу објеката („Сл. гласник РС“, бр.96/2015 и 83/2018) које су власници незаконито изграђених објеката дужни да доставе ЛПА и да за свој незаконито изграђени објекат поднесу пореску пријаву за утврђивање пореза на имовину, а доказ о поднетој пореској пријави доставе органу надлежном за озакоњење
- 1.3. Контрола пореза на имовину према подацима из достављених уговора од стране суда или јавних бележника
- 1.4. Контрола пореских обвезника непосредним увидом на терену, сагледавајући разлике у односу на постојећу базу као и утврђивање нових пореских обвезника и налагање отклањања неправилности у контролисаним пореским пријавама, откривање непријављених непокретности и увођење у базу података
- 1.5. Ванредне контроле
- 1.6. Пријем, обрада и контрола података везаних за Боравишну таксу
- 1.7. Пријем, обрада и контрола података везаних за Накнаду за заштиту и унапређење животне средине
- 1.8. Праћење обвезника локалних јавних прихода и предузимање мера и радњи у циљу наплате неплаћених доспелих пореских обавеза

### **АПРИЛ:**

- 1.1. Контрола тачности, потпуности и законитости исказаних података о утврђеном порезу у пореским пријавама за 2023.г.-ППИ-1 обвезника који воде пословне књиге
- 1.2. Контрола тачности и законитости исказаних података о пореском ослобођењу у пореским пријавама за 2023.г.-ППИ-1 обвезника који воде пословне књиге
- 1.3. Контрола пореских обвезника који воде пословне књиге који се налазе у евиденцији обвезника, а нису поднели пореску пријаву за 2023.г.-ППИ-1 обвезника који воде пословне књиге



4. Контрола тачности, потпуности и законитости исказаних података о утврђеном порезу у пореским пријавама за претходну годину обвезника који воде пословне књиге и налагање отклањања неправилности у контролисаним пореским пријавама, откривање непријављених непокретности и увођење у базу података
5. Контрола пореских обвезника према подацима из аката донетих по основу Закона о озакоњењу објеката („Сл. гласник РС“, бр.96/2015 и 83/2018) које су власници незаконито изграђених објеката дужни да доставе ЛПА и да за свој незаконито изграђени објекат поднесу пореску пријаву за утврђивање пореза на имовину, а доказ о поднетој пореској пријави доставе органу надлежном за озакоњење
6. Контрола пореских обвезника, а према подацима из аката донетих по основу Закона о планирању и изградњи, употребној и/или грађевинској дозволи
7. Контрола пореза на имовину према подацима из достављених уговора од стране суда или јавних бележника
8. Контрола пореских обвезника непосредним увидом на терену, сагледавајући разлике у односу на постојећу базу као и утврђивање нових пореских обвезника и налагање отклањања неправилности у контролисаним пореским пријавама, откривање непријављених непокретности и увођење у базу података
- 1.9. Ванредне контроле
- 1.10. Пријем, обрада и контрола података везаних за Боравишну таксу
- 1.11. Пријем, обрада и контрола података везаних за Накнаду за заштиту и унапређење животне средине
- 1.12. Праћење обвезника локалних јавних прихода и предузимање мера и радњи у циљу наплате неплаћених доспелих пореских обавеза

## **МАЈ:**

- 1.1. Контрола тачности, потпуности и законитости исказаних података о утврђеном порезу у пореским пријавама за 2023.г.-ППИ-1 обвезника који воде пословне књиге
- 1.2. Контрола тачности и законитости исказаних података о пореском ослобођењу у пореским пријавама за 2023.г.-ППИ-1 обвезника који воде пословне књиге
- 1.3. Контрола пореских обвезника који воде пословне књиге који се налазе у евиденцији обвезника, а нису поднели пореску пријаву за 2023.г.-ППИ-1 обвезника који воде пословне књиге
- 1.4. Контрола тачности, потпуности и законитости исказаних података о утврђеном порезу у пореским пријавама за претходне године обвезника који воде пословне књиге и налагање отклањања неправилности у контролисаним пореским пријавама, откривање непријављених непокретности и увођење у базу података
- 1.5. Контрола пореских обвезника према подацима из аката донетих по основу Закона о озакоњењу објеката („Сл. гласник РС“, бр.96/2015 и 83/2018) које су власници незаконито изграђених објеката дужни да доставе ЛПА и да за свој незаконито изграђени објекат поднесу пореску пријаву за утврђивање пореза на имовину, а доказ о поднетој пореској пријави доставе органу надлежном за озакоњење
- 1.6. Контрола пореских обвезника а према подацима из аката донетих по основу Закона о планирању и изградњи, употребној и/или грађевинској дозволи
- 1.7. Контрола пореза на имовину према подацима из достављених уговора од стране суда или јавних бележника
- 1.8. Контрола пореских обвезника непосредним увидом на терену, сагледавајући разлике у односу на постојећу базу као и утврђивање нових пореских



- обвезника и налагање отклањања неправилности у контролисаним пореским пријавама, откривање непријављених непокретности и увођење у базу података
- 1.9. Ванредне контроле
  - 1.10. Пријем, обрада и контрола података везаних за Боравишну таксу
  - 1.11. Пријем, обрада и контрола података везаних за Накнаду за заштиту и унапређење животне средине
  - 1.12. Праћење обвезника локалних јавних прихода и предузимање мера и радњи у циљу наплате неплаћених доспелих пореских обавеза

## ЈУН:

- 1.1. Контрола тачности, потпуности и законитости исказаних података о утврђеном порезу у пореским пријавама за 2023.г.-ППИ-1 обвезника који воде пословне књиге
- 1.2. Контрола тачности и законитости исказаних података о пореском ослобођењу у пореским пријавама за 2023.г.-ППИ-1 обвезника који воде пословне књиге
- 1.3. Контрола пореских обвезника који воде пословне књиге који се налазе у евиденцији обвезника, а нису поднели пореску пријаву за 2023.г.-ППИ-1 обвезника који воде пословне књиге
- 1.4. Контрола тачности, потпуности и законитости исказаних података о утврђеном порезу у пореским пријавама за претходне године обвезника који воде пословне књиге и налагање отклањања неправилности у контролисаним пореским пријавама, откривање непријављених непокретности и увођење у базу података
- 1.5. Контрола пореских обвезника према подацима из аката донетих по основу Закона о озакоњењу објеката („Сл. гласник РС“, бр.96/2015 и 83/2018) које су власници незаконито изграђених објеката дужни да доставе ЛПА и да за свој незаконито изграђени објекат поднесу пореску пријаву за утврђивање пореза на имовину, а доказ о поднетој пореској пријави доставе органу надлежном за озакоњење
- 1.6. Контрола пореских обвезника а према подацима из аката донетих по основу Закона о планирању и изградњи, употребној и/или грађевинској дозволи
- 1.7. Контрола пореза на имовину према подацима из достављених уговора од стране суда или јавних бележника
- 1.8. Контрола пореских обвезника непосредним увидом на терену, сагледавајући разлике у односу на постојећу базу као и утврђивање нових пореских обвезника и налагање отклањања неправилности у контролисаним пореским пријавама, откривање непријављених непокретности и увођење у базу података
- 1.9. Ванредне контроле
- 1.10. Контрола обвезника Комуналне таксе за истицање фирме на пословном простору
- 1.11. Контрола обвезника Накнаде за заштиту и унапређење животне средине по поднетим пријавама
- 1.12. Пријем, обрада и контрола података везаних за Боравишну таксу
- 1.13. Пријем, обрада и контрола података везаних за Накнаду за заштиту и унапређење животне средине
- 1.14. Праћење обвезника локалних јавних прихода и предузимање мера и радњи у циљу наплате неплаћених доспелих пореских обавеза

## ЈУЛ:

- 1.1. Контрола тачности, потпуности и законитости исказаних података о утврђеном порезу у пореским пријавама за 2023.г.-ППИ-1 обвезника који воде пословне



књиге

- 1.2. Контрола тачности и законитости исказаних података о пореском ослобођењу у пореским пријавама за 2023.г.-ППИ-1 обвезника који воде пословне књиге
- 1.3. Контрола пореских обвезника који воде пословне књиге који се налазе у евиденцији обвезника, а нису поднели пореску пријаву за 2023.г.- ППИ-1 обвезника који воде пословне књиге
- 1.4. Контрола тачности, потпуности и законитости исказаних података о утврђеном порезу у пореским пријавама за претходну годину обвезника који воде пословне књиге и и налагање отклањања неправилности у контролисаним пореским пријавама, откривање непријављених непокретности и увођење у базу података
- 1.5. Контрола пореских обвезника према подацима из аката донетих по основу Закона о озакоњењу објеката („Сл. гласник РС“, бр.96/2015 и 83/2018) које су власници незаконито изграђених објеката дужни да доставе ЛПА и да за свој незаконито изграђени објекат поднесу пореску пријаву за утврђивање пореза на имовину, а доказ о поднетој пореској пријави доставе органу надлежном за озакоњење
- 1.6. Контрола пореских обвезника а према подацима из аката донетих по основу Закона о планирању и изградњи, употребној и/или грађевинској дозволи
- 1.7. Контрола пореза на имовину према подацима из достављених уговора од стране суда или јавних бележника
- 1.8. Контрола пореских обвезника непосредним увидом на терену, сагледавајући разлике у односу на постојећу базу као и утврђивање нових пореских обвезника и налагање отклањања неправилности у контролисаним пореским пријавама, откривање непријављених непокретности и увођење у базу података
- 1.9. Ванредне контроле
- 1.10. Контрола обвезника Комуналне таксе за истицање фирме на пословном простору
- 1.11. Контрола обвезника Накнаде за заштиту и унапређење животне средине по поднетим пријавама
- 1.12. Пријем, обрада и контрола података везаних за Боровишну таксу
- 1.13. Пријем, обрада и контрола података везаних за Накнаду за заштиту и унапређење животне средине
- 1.14. Праћење обвезника локалних јавних прихода и предузимање мера и радњи у циљу наплате неплаћених доспелих пореских обавеза

## АВГУСТ:

- 1.1. Контрола тачности, потпуности и законитости исказаних података о утврђеном порезу у пореским пријавама за 2023.г.- ППИ-1 обвезника који воде пословне књиге
- 1.2. Контрола пореских обвезника који воде пословне књиге који се налазе у евиденцији обвезника, а нису поднели пореску пријаву за 2023.г.- ППИ-1 обвезника који воде пословне књиге
- 1.3. Контрола пореских обвезника према подацима из аката донетих по основу Закона о озакоњењу објеката („Сл. гласник РС“, бр.96/2015 и 83/2018) које су власници незаконито изграђених објеката дужни да доставе ЛПА и да за свој незаконито изграђени објекат поднесу пореску пријаву за утврђивање пореза на имовину, а доказ о поднетој пореској пријави доставе органу надлежном за озакоњење
- 1.4. Контрола пореских обвезника, а према подацима из аката донетих по основу



- Закона о планирању и изградњи, употребној и/или грађевинској дозволи
- 1.5. Контрола пореза на имовину према подацима из достављених уговора од стране суда или јавних бележника
  - 1.6. Контрола пореских обвезника непосредним увидом на терену, сагледавајући разлике у односу на постојећу базу као и утврђивање нових пореских обвезника и налагање отклањања неправилности у контролисаним пореским пријавама, откривање непријављених непокретности и увођење у базу података
  - 1.7. Ванредне контроле
  - 1.8. Контрола обвезника Комуналне таксе за истицање фирме на пословном простору
  - 1.9. Контрола обвезника Накнаде за заштиту и унапређење животне средине по поднетим пријавама
  - 1.10. Пријем, обрада и контрола података везаних за Боравишну таксу
  - 1.11. Пријем, обрада и контрола података везаних за Накнаду за заштиту и унапређење животне средине
  - 1.12. Праћење обвезника локалних јавних прихода и предузимање мера и радњи у циљу наплате неплаћених доспелих пореских обавеза

### **СЕПТЕМБАР:**

- 1.1. Контрола тачности, потпуности и законитости исказаних података о утврђеном порезу у пореским пријавама за 2023.г.- ППИ-1 обвезника који воде пословне књиге
- 1.2. Контрола пореских обвезника који воде пословне књиге који се налазе у евиденцији обвезника, а нису поднели пореску пријаву за 2023.г.- ППИ-1 обвезника који воде пословне књиге
- 1.3. Контрола пореских обвезника према подацима из аката донетих по основу Закона о озакоњењу објеката („Сл. гласник РС“, бр.96/2015 и 83/2018) које су власници незаконито изграђених објеката дужни да доставе ЛПА и да за свој незаконито изграђени објекат поднесу пореску пријаву за утврђивање пореза на имовину, а доказ о поднетој пореској пријави доставе органу надлежном за озакоњење
- 1.4. Контрола пореских обвезника а према подацима из аката донетих по основу Закона о планирању и изградњи, употребној и/или грађевинској дозволи
- 1.5. Контрола пореза на имовину према подацима из достављених уговора од стране суда или јавних бележника
- 1.6. Контрола пореских обвезника непосредним увидом на терену, сагледавајући разлике у односу на постојећу базу као и утврђивање нових пореских обвезника и налагање отклањања неправилности у контролисаним пореским пријавама, откривање непријављених непокретности и увођење у базу података
- 1.7. Ванредне контроле
- 1.8. Контрола обвезника Комуналне таксе за истицање фирме на пословном простору
- 1.9. Контрола обвезника Накнаде за заштиту и унапређење животне средине по поднетим пријавама
- 1.10. Пријем, обрада и контрола података везаних за Боравишну таксу
- 1.11. Пријем, обрада и контрола података везаних за Накнаду за заштиту и унапређење животне средине
- 1.12. Праћење обвезника локалних јавних прихода и предузимање мера и радњи у циљу наплате неплаћених доспелих пореских обавеза

### **ОКТОБАР:**



- 1.1. Контрола тачности, потпуности и законитости исказаних података о утврђеном порезу у пореским пријавама за 2023.г.- ППИ-1 обвезника који воде пословне књиге
- 1.2. Контрола пореских обвезника који воде пословне књиге који се налазе у евиденцији обвезника, а нису поднели пореску пријаву за 2023.г.- ППИ-1 обвезника који воде пословне књиге
- 1.3. Контрола пореских обвезника према подацима из аката донетих по основу Закона о озакоњењу објеката („Сл. гласник РС“, бр.96/2015 и 83/2018) које су власници незаконито изграђених објеката дужни да доставе ЛПА и да за свој незаконито изграђени објекат поднесу пореску пријаву за утврђивање пореза на имовину, а доказ о поднетој пореској пријави доставе органу надлежном за озакоњење
- 1.4. Контрола пореских обвезника а према подацима из аката донетих по основу Закона о планирању и изградњи, употребној и/или грађевинској дозволи
- 1.5. Контрола пореза на имовину према подацима из достављених уговора од стране суда или јавних бележника
- 1.6. Контрола пореских обвезника непосредним увидом на терену, сагледавајући разлике у односу на постојећу базу као и утврђивање нових пореских обвезника и налагање отклањања неправилности у контролисаним пореским пријавама, откривање непријављених непокретности и увођење у базу података
- 1.7. Ванредне контроле
- 1.8. Контрола обвезника Комуналне таксе за истицање фирме на пословном простору
- 1.9. Контрола обвезника Накнаде за заштиту и унапређење животне средине по поднетим пријавама
- 1.10. Пријем, обрада и контрола података везаних за Боравишну таксу
- 1.11. Пријем, обрада и контрола података везаних за Накнаду за заштиту и унапређење животне средине
- 1.12. Праћење обвезника локалних јавних прихода и предузимање мера и радњи у циљу наплате неплаћених доспелих пореских обавеза

## **НОВЕМБАР:**

- 1.1. Контрола тачности, потпуности и законитости исказаних података о утврђеном порезу у пореским пријавама за 2023.г.- ППИ-1 обвезника који воде пословне књиге
- 1.2. Контрола пореских обвезника који воде пословне књиге који се налазе у евиденцији обвезника, а нису поднели пореску пријаву за 2023.г.- ППИ-1 обвезника који воде пословне књиге
- 1.3. Контрола пореских обвезника према подацима из аката донетих по основу Закона о озакоњењу објеката („Сл. гласник РС“, бр.96/2015 и 83/2018) које су власници незаконито изграђених објеката дужни да доставе ЛПА и да за свој незаконито изграђени објекат поднесу пореску пријаву за утврђивање пореза на имовину, а доказ о поднетој пореској пријави доставе органу надлежном за озакоњење
- 1.4. Контрола пореских обвезника а према подацима из аката донетих по основу Закона о планирању и изградњи, употребној и/или грађевинској дозволи
- 1.5. Контрола пореза на имовину према подацима из достављених уговора од стране суда или јавних бележника
- 1.6. Контрола пореских обвезника непосредним увидом на терену, сагледавајући разлике у односу на постојећу базу као и утврђивање нових пореских обвезника и налагање отклањања неправилности у контролисаним пореским пријавама, откривање непријављених непокретности и увођење у базу података



- 1.7. Ванредне контроле
- 1.8. Контрола обвезника Комуналне таксе за истицање фирме на пословном простору
- 1.9. Контрола обвезника Накнаде за заштиту и унапређење животне средине по поднетим пријавама
- 1.10. Пријем, обрада и контрола података везаних за Боравишну таксу
- 1.11. Пријем, обрада и контрола података везаних за Накнаду за заштиту и унапређење животне средине
- 1.12. Праћење обвезника локалних јавних прихода и предузимање мера и радњи у циљу наплате неплаћених доспелих пореских обавеза

## **ДЕЦЕМБАР:**

- 1.1. Контрола тачности, потпуности и законитости исказаних података о утврђеном порезу у пореским пријавама за 2023.г.- ППИ-1 обвезника који воде пословне књиге
- 1.2. Контрола пореских обвезника који воде пословне књиге који се налазе у евиденцији обвезника, а нису поднели пореску пријаву за 2023.г.- ППИ-1 обвезника који воде пословне књиге
- 1.3. Контрола пореских обвезника према подацима из аката донетих по основу Закона о озакоњењу објеката („Сл. гласник РС“, бр.96/2015 и 83/2018) које су власници незаконито изграђених објеката дужни да доставе ЛПА и да за свој незаконито изграђени објекат поднесу пореску пријаву за утврђивање пореза на имовину, а доказ о поднетој пореској пријави доставе органу надлежном за озакоњење
- 1.4. Контрола пореских обвезника а према подацима из аката донетих по основу Закона о планирању и изградњи, употребној и/или грађевинској дозволи
- 1.5. Контрола пореза на имовину према подацима из достављених уговора од стране суда или јавних бележника
- 1.6. Контрола пореских обвезника непосредним увидом на терену, сагледавајући разлике у односу на постојећу базу као и утврђивање нових пореских обвезника и налагање отклањања неправилности у контролисаним пореским пријавама, откривање непријављених непокретности и увођење у базу података
- 1.7. Ванредне контроле
- 1.8. Контрола обвезника Комуналне таксе за истицање фирме на пословном простору
- 1.9. Контрола обвезника Накнаде за заштиту и унапређење животне средине по поднетим пријавама
- 1.10. Пријем, обрада и контрола података везаних за Боравишну таксу
- 1.11. Пријем, обрада и контрола података везаних за Накнаду за заштиту и унапређење животне средине
- 1.12. Праћење обвезника локалних јавних прихода и предузимање мера и радњи у циљу наплате неплаћених доспелих пореских обавеза

## **5. ПРЕДЛОЗИ ЗА УНАПРЕЂЕЊЕ РАДА**

За ефективнији и ефикаснији рад неопходно је:

- 1.1.1. Унапредити комуникацију и успоставити и/или побољшати сарадњу инспекцијских органа са судским органима, Пореском управом, Министарством унутрашњих послова, јавним предузећима на територији града Шапца и сл.

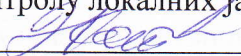
- 1.1.2. Унапредити комуникацију и успоставити бољу сарадњу између инспекција нижег и вишег нивоа (републички, локални инспектори)
- 1.1.3. Креирање упутстава за што лакшу примену законских стандарда који су циљ инспекцијских надзора
- 1.1.4. Унапређење рада инспектора кроз обуке, семинаре и едукације, ради што ефикаснијег рада и квалитетније примене нових законских решења и прописа
- 1.1.5. Обезбедити неопходне људске ресурсе за рад инспекције на терену.

## 6. ЗАВРШНА НАПОМЕНА

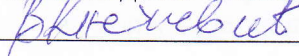
Одељење локалне пореске администарције задржава право измене и допуне Годишњег плана инспекцијског надзора за 2023. годину.

Годишњи план инспекцијског надзора за 2023. годину ће се редовно ажурирати и контролисати у складу са потребама.

Шеф Одсека за утврђивање  
и контролу локалних јавних прихода



Шеф Одсека за наплату, пореско  
књиговодство и извештавање





Начелник  
Градске управе  
Александар Јовановић

