

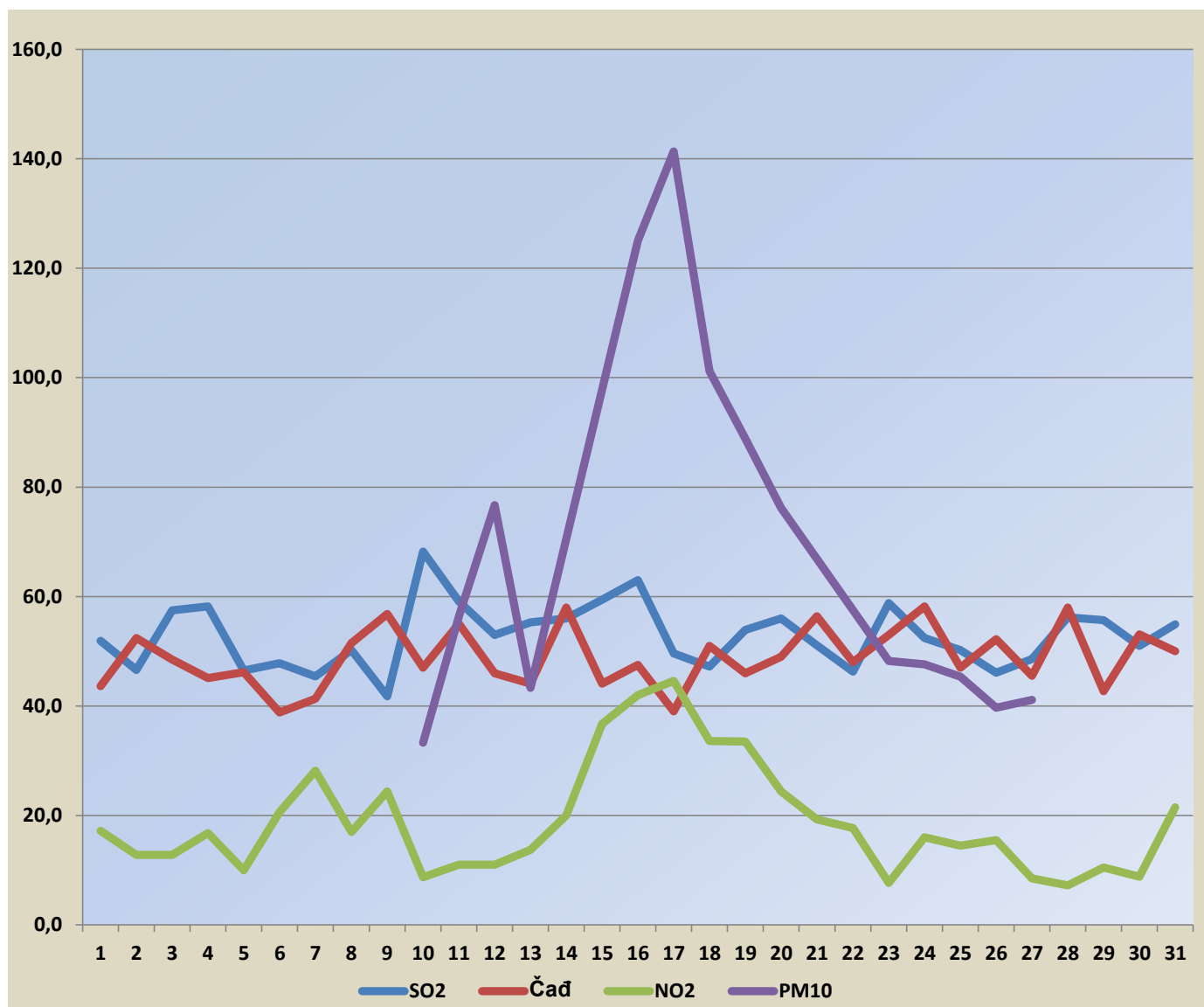
## Sadržaj aerozagađujućih materija u Šapcu na mernom mestu "Kasarna"

Polja označena crvenim označavaju prelazak granične vrednosti



Datum	SO2	Čađ	NO2	PM10
01.12.2019.	51,9	43,6	17,2	
02.12.2019.	46,6	52,4	12,8	
03.12.2019.	57,5	48,5	12,8	
04.12.2019.	58,2	45,1	16,8	
05.12.2019.	46,5	46,2	10,0	
06.12.2019.	47,8	38,8	20,6	
07.12.2019.	45,4	41,3	28,2	
08.12.2019.	50,2	51,5	17,0	
09.12.2019.	41,8	56,8	24,4	
10.12.2019.	68,2	47,0	8,7	33,3
11.12.2019.	59,1	55,0	11,0	56,4
12.12.2019.	53,0	46,0	11,0	76,7
13.12.2019.	55,3	44,1	13,7	43,3
14.12.2019.	56,0	58,0	20,0	
15.12.2019.	59,4	44,1	36,7	
16.12.2019.	63,0	47,5	42,0	125,0
17.12.2019.	49,6	39,0	44,6	141,3
18.12.2019.	47,2	51,0	33,6	101,2
19.12.2019.	53,9	46,0	33,5	88,9
20.12.2019.	56,0	49,0	24,4	76,2
21.12.2019.	51,1	56,4	19,3	
22.12.2019.	46,3	48,0	17,7	
23.12.2019.	58,8	53,0	7,7	48,2
24.12.2019.	52,4	58,2	16,0	47,6
25.12.2019.	50,2	47,0	14,5	45,4
26.12.2019.	46,1	52,2	15,5	39,7
27.12.2019.	48,6	45,5	8,5	41,1
28.12.2019.	56,2	58,0	7,2	
29.12.2019.	55,7	42,7	10,5	
30.12.2019.	51,0	53,1	8,8	
31.12.2019.	54,9	50,0	21,5	

Napomena: PM 2.5- Uredbom nisu definisane granične vrednosti za 24-časovno uzorkovanje



Granična vrednost SO2- 125 µg/m<sup>3</sup>

Granična vrednost Čađ- 50 µg/m<sup>3</sup>

Granična vrednost NO2- 85 µg/m<sup>3</sup>

Granična vrednost PM10- 50 µg/m<sup>3</sup>