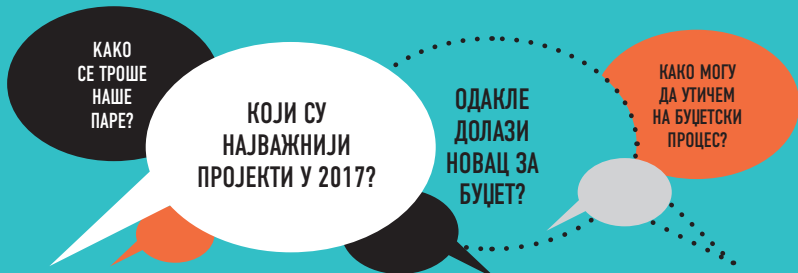
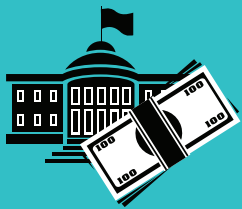




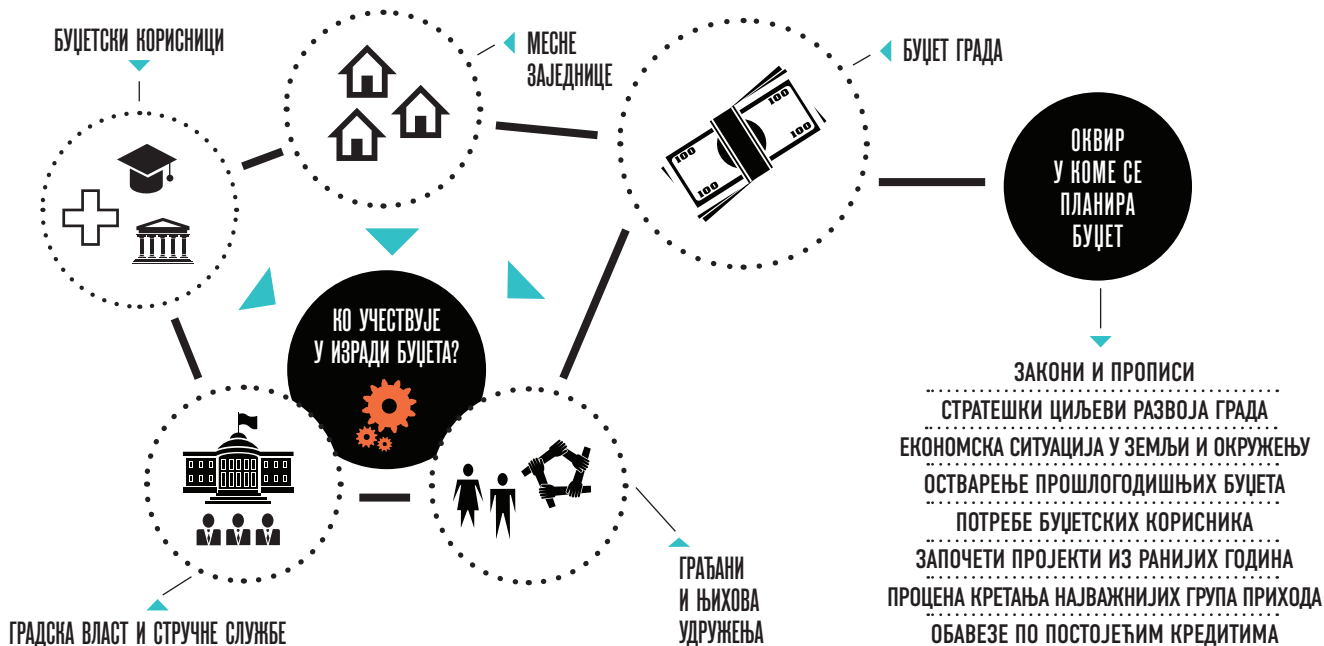
ШАБАЦ

ГРАЂАНСКИ ВОДИЧ КРОЗ БУЏЕТ 2017

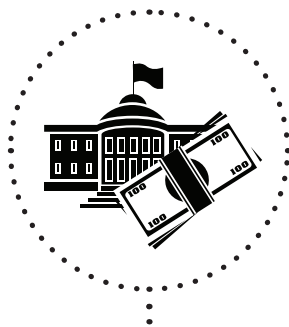




КАКО НАСТАЈЕ БУЏЕТ ГРАДА?



УКУПНИ ПЛАНИРАНИ ЈАВНИ ПРИХОДИ
НАШЕГ ГРАДА У 2017. ГОДИНИ



КАКО СЕ ПУНИ ГРАДСКА КАСА?

БУЏЕТ ГРАДА	+	СОПСТВЕНИ ПРИХОДИ БУЏЕТСКИХ КОРИСНИКА	=	УКУПНИ ЈАВНИ ПРИХОДИ ШАПЦА
3.308.767.000 ДИНАРА		15.175.000 ДИНАРА		3.323.942.000 ДИНАРА

БУЏЕТ СЕ ПУНИ НОВЦЕМ ОД:

ДОНАЦИЈЕ,
ПОМОЋИ И
ТРАНСФЕРИ
149.955.000
ДИНАРА

ОСТАЛИ
ПРИХОДИ
1.462.962.000
ДИНАРА

ПРИМАЊА ОД
ПРОДАЈЕ НЕФИНАН.
ИМОВИНЕ
315.300.000
ДИНАРА

ПРИХОДИ ОД ПОРЕЗА
1.335.550.000
ДИНАРА

УКУПНИ ПРИХОДИ И ПРИМАЊА
3.323.942.000 ДИНАРА

СОПСТВЕНИ
ПРИХОДИ БУЏЕТСКИХ
КОРИСНИКА
15.175.000
ДИНАРА

НЕПОРЕСКИ
ПРИХОДИ
45.000.000
ДИНАРА

УКУПНИ ПЛАНИРАНИ
ТРОШКОВИ ГРАДА У
2017. ГОДИНИ

УКУПНИ РАСХОДИ И ИЗДАЦИ
3.323.942.000

КОРИШЋЕЊЕ РОБА И УСЛУГА
1.007.333.000

ДОНАЦИЈЕ И ТРАНСФЕРИ
615.992.000

РАСХОДИ ЗА ЗАПОСЛЕНЕ
683.218.000

ИЗДАЦИ ЗА НЕФИНАНСИЈСКУ ИМОВИНУ
482.529.000

СУБВЕНЦИЈЕ
139.100.000

СОЦИЈАЛНА ЗАШТИТА
97.860.000

ОСТАЛИ РАСХОДИ
132.910.000

ОТПЛАТА ГЛАВНИЦЕ
110.000.000

ОТПЛАТА КАМАТА И ТРОШКОВА КРЕДИТА
32.000.000

РЕЗЕРВЕ
23.000.000

НА ШТА СЕ ТРОШИ НОВАЦ?



▶ РАСХОДИ ЗА ЗАПОСЛЕНЕ

Сви трошкови за запослене, како у управи тако и код буџетских корисника



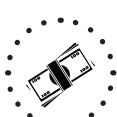
▶ КОРИШЋЕЊЕ РОБА И УСЛУГА

Стални трошкови, путни трошкови, услуге по уговору, специјализоване услуге, трошкови материјала и текуће поправке и одржавање



▶ ДОНАЦИЈЕ, ДОТАЦИЈЕ И ТРАНСФЕРИ

Трошкови које град Шабац има за исплату дотација и трансфера осталим нивоима власти



▶ ОСТАЛИ РАСХОДИ

Дотације невладиним организацијама, политичким странкама, порезе, ПДВ, таксе, новчане казне и пенале



▶ ОТПЛАТА КАМАТА И ГЛАВНИЦЕ

Трошкови отплате узетих кредита из ранијих година



▶ СУБВЕНЦИЈЕ ИЗ БУЏЕТА

Одобравају се јавним и приватним предузећима кроз капиталне пројекте и подршку новом запошљавању и оспособљавању



▶ СОЦИЈАЛНА ЗАШТИТА

Трошкови исплате социјалне помоћи за различите категорије становништва



▶ БУЏЕТСКА РЕЗЕРВА

Новац који се користи за непланиране сврхе или за сврхе и у сврхе за које се у току године покаже да су неопходна додатна новчана средства



▶ ИЗДАЦИ ЗА НЕФИН. ИМОВИНУ

Трошкови за основна средства (зграде и грађевинске објекте, машине и опрему, земљиште и слично) која су у власништву града



ШТА СЕ ПРОМЕНИЛО У ОДНОСУ НА 2016?

УКУПНИ ПЛАНИРАНИ ЈАВНИ ПРИХОДИ
ГРАДА ПОВЕЋАНИ СУ

- 220,1 МИЛИОНА
ДИНАРА

УКУПНИ ПЛАНИРАНИ ТРОШКОВИ
ГРАДА ПОВЕЋАНИ СУ

- 220,1 МИЛИОНА
ДИНАРА

ПОВЕЋАНИ СУ

ПОРЕЗ НА ДОХОДАК, ДОБИТ И КАПИТАЛНЕ ДОБИТКЕ 52.721.000	ДОТАЦИЈЕ ОД МЕЂУНАРОДНИХ ОРГАНИЗАЦИЈА 146.103.000
ПОРЕЗ НА ИМОВИНУ 38.750.000	ТРАНСФЕРИ ОД ДРУГИХ НИВОА ВЛАСТИ 133.000.000
ПОРЕЗ НА ДОБРА И УСЛУГЕ 10.760.000	ПРИМАЊА ОД ПРОДАЈЕ НЕПОКРЕТНОСТИ 264.000.000

СМАЊЕНИ СУ

ДРУГИ ПОРЕЗИ 2.000.000	ДОБРОВОЉНИ ТРАНСФЕРИ ОД ФИЗИЧКИХ И ПРАВНИХ ЛИЦА 4.325.000
ПРИХОДИ ОД ИМОВИНЕ 19.541.000	МЕШОВИТИ И НЕОДРЕЂЕНИ ПРИХОДИ 55.610.000
ПРИХОДИ ОД ПРОДАЈЕ ДОБАРА И УСЛУГА 184.877.000	ПРИМАЊА ОД ПРОДАЈЕ ОСТАЛИХ ОСНОВНИХ СРЕДСТАВА 200.000
НОВЧАНЕ КАЗНЕ И ОДУЗЕТА ИМОВИНСКА КОРИСТ 1.500.000	

ПОВЕЋАНИ СУ

ДОНАЦИЈЕ И ТРАНСФЕРИ 70.288.000
РАСХОДИ ЗА ЗАПОСЛЕНЕ 24.112.000
НАКНАДЕ ЗА СОЦИЈАЛНУ ЗАШТИТУ ИЗ БУЏЕТА 5.810.000

СМАЊЕНИ СУ

КОРИШЋЕЊЕ РОБА И УСЛУГА 167.826.000
СУБВЕНЦИЈЕ 99.700.000
ОСТАЛИ РАСХ. 44.562.000
ИЗДАЦИ ЗА НЕФИНАНСИЈСКУ ИМОВИНУ 44.681.000

У 2017. ГОДИНИ НАЈВИШЕ НОВЦА
ИЗ БУЏЕТА БИЋЕ ИЗДВОЈЕНО
ЗА СЛЕДЕЋЕ ПРОГРАМЕ

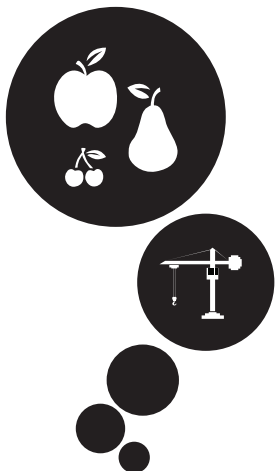
ПРОГРАМСКО ТРОШЕЊЕ У 2017.

ГРАЂАНСКИ
ВОДИЧ
КРОЗ БУЏЕТ 2017

▶	НАЗИВ ПРОГРАМА	▶ ПЛАН ЗА 2017. ГОДИНУ	▶ %УЧЕШЋА У УКУПНИМ РАСХОДИМА
	ПРОГРАМ 1 Локални развој и просторно планирање	278.020.000	8.36
	ПРОГРАМ 2 Комунална делатност	257.220.000	7.73
	ПРОГРАМ 3 Локални економски развој*	62.910.000	2.79
	ПРОГРАМ 4 Развој туризма	33.495.000	1.01
	ПРОГРАМ 5 Развој пољопривреде	70.400.000	2.12
	ПРОГРАМ 6 Заштита животне средине	87.773.000	2.64
	ПРОГРАМ 7 Путна инфраструктура	153.000.000	4.61
	ПРОГРАМ 8 Предшколско васпитање	439.794.000	13.23
	ПРОГРАМ 9 Основно образовање	209.547.000	6.30
	ПРОГРАМ 10 Средње образовање	208.735.000	6.27
	ПРОГРАМ 11 Социјална и дечја заштита	166.600.000	5.01
	ПРОГРАМ 12 Примарна здравствена заштита	18.500.000	0.55
	ПРОГРАМ 13 Развој културе	205.667.000	6.18
	ПРОГРАМ 14 Развој спорта и омладине	110.520.000	3.33
	ПРОГРАМ 15 Локална самоуправа	919.951.000	27.67
	ПРОГРАМ 16 Политички систем локалне самоуп.	69.810.000	2.1
	ПРОГРАМ 17 Енергетска ефикасност	2.000.000	0.1
▶	УКУПНО	3.323.942.000	



НАЈВАЖНИЈИ ПРОЈЕКТИ У 2017.



ПАРТИЦИПАТИВНО БУЏЕТИРАЊЕ	▶	10.000.000
КВАНТАШКА ПИЈАЦА	▶	60.000.000
САВА ПАРК	▶	60.000.000
СИНАГОГА	▶	7.000.000
АГРОИНДУСТРИЈСКА ЗОНА	▶	245.000.000
РАЗВОЈ ПОЉОПРИВРЕДЕ	▶	54.000.000
ЛИНИЈА МУЉА	▶	30.000.000
АДАПТАЦИЈА ШКОЛА	▶	128.482.000

ПАРТИЦИПАТИВНО БУЏЕТИРАЊЕ

ПАРТИЦИПАТИВНО БУЏЕТИРАЊЕ (ПБ) ЈЕ ДЕМОКРАТСКИ ПРОЦЕС У КОЈЕМ ЧЛАНОВИ ЛОКАЛНЕ ЗАЈЕДНИЦЕ ДИРЕКТНО ОДЛУЧУЈУ КАКО ЋЕ БИТИ ПОТРОШЕН ДЕО НОВЦА ИЗ ЛОКАЛНОГ БУЏЕТА.

▶ ЗАШТО ЈЕ ВАЖНО ПАРТИЦИПАТИВНО БУЏЕТИРАЊЕ?

- ▶ УТИЧЕ НА ВЕЋИ СТЕПЕН ПОВЕРЕЊА ИЗМЕЂУ ГРАЂАНА И ВЛАСТИ
- ▶ ДОПРИНОСИ ВЕЋЕМ УКЉУЧИВАЊУ ГРАЂАНА У ЈАВНИ ЖИВОТ, ДОНОШЕЊЕ ОДЛУКА РАСПОДЕЛУ И НАДЗОР НАД ЈАВНИМ ФОНДОВИМА
- ▶ ПОСПЕШУЈЕ ТРАНСПАРЕНТНОСТ ЈАВНЕ АДМИНИСТРАЦИЈЕ И ЕФИКАСНОСТ У ПОТРОШЊИ ЈАВНОГ НОВЦА
- ▶ ЕДУКУЈЕ ГРАЂАНЕ КРОЗ СТИЦАЊЕ НОВИХ ЗНАЊА И ВЕШТИНА





ПАРТИЦИПАТИВНО БУЏЕТИРАЊЕ



ОВАКО СУ ГРАЂАНИ ГЛАСАЛИ:

ГРАЂАНСКИ
ВОДИЧ
КРОЗ БУЏЕТ 2017

1. СОЛАРНИ ПУЊАЧ ЗА МОБИЛНЕ УРЕЂАЈЕ ▶ **134 гласа**
2. УРЕЂЕЊЕ ДЕЧИЈИХ ИГРАЛИШТА И ЈАВНИХ ЗЕЛЕНИХ ПОВРШИНА ▶ **621 глас**
3. ПОБОЉШАЊЕ БЕЗБЕДНОСТ ГРАЂАНА У САОБРАЋАЈУ
(УСПОРИВАЧИ САОБРАЋАЈА, ЗВУЧНИ СЕМАФОРИ ЗА СЛЕПА
И СЛАБОВИДА ЛИЦА И УРЕЂЕЊЕ БИЦИКЛИСТИЧКОГ САОБРАЋАЈА) ▶ **870 гласова**
4. ЈАВНА ПОМАГАЛА ОСОБАМА СА ИНВАЛИДИТЕТОМ
(ЛИФТ ПЛАТФОРМА ЗА БАЗЕН, ПРИСТУПНЕ РАМПЕ...) ▶ **217 гласова**
5. УРЕЂЕЊЕ СПОМЕНИЧКИХ ОБЕЛЕЖЈА
И ЈАВНИХ ЧЕСМИ У СЕОСКИМ МЕСНИМ ЗАЈЕДНИЦАМА ▶ **323 гласа**
6. УРЕЂЕЊЕ СПОРТСКИХ И ДЕЧИЈИХ ИГРАЛИШТА НА СЕОСКОМ ПОДРУЧЈУ ▶ **939 гласова**
7. ПОБОЉШАЊЕ ИНФРАСТРУКТУРЕ НА СЕОСКИМ ГРОБЉИМА ▶ **600 гласова**



ВАЖНИ ТЕЛЕФОНИ

1. Градска управа:

Централа	364-100
Градоначелник	364-172
Скупштина града	346-711
Градско веће	347-117
Начелник градске управе	347-117
Матична служба	364-110, 364-111, 364-112
Наручивање докумената на кућну адресу	364-110

2. Градске службе

Одељење за општу управу	364-121
Одељење за друштвене делатности и привреду	364-116
Одељење за урбанизам	345-263, 345-264
Одељење за скупштинске и заједничке послове	364-125
Одељење за финансије	346-229, 364-149
Одељење локалне пореске администрације	364-145
Одељење за инспекцијске и комунално-стамбене послове	345-700
Одељење комуналне полиције	345-700, 341-919
Секретар Скупштине града	364-122
Градско јавно правобранилаштво	347-177, 364-164

3. Бројеви инспекција за пријаве различитих неправилности

Финансијска полиција	341-667
Републичка тржишна инспекција	346-992
Инспекција рада	346-916
Санитарна инспекција	341-660
Ветеринарска инспекција	346-920
Пољопривредна инспекција	346-918
Шумарска инспекција	346-918
Еколошка инспекција	346-912
Водопривредна инспекција	343-364
Дежурна градска инспекција	341-919
Градске инспекције - грађевинска, саобраћајна и комунална	345-700

4. Предузећа и сервиси који пружају КОМУНАЛНЕ УСЛУГЕ

Електродистрибуција Шабац	7346-111
ЈКП Водовод	347-611
ЈКП Топлана	342-975
ЈКП Стари град	334-613
ЈП за управљање грађевинским земљиштем	354-884

5. Службе које брину за БЕЗБЕДНОСТ И ЈАВНИ РЕД

Полицијска управа Шабац	220-200
Ватрогасци	193
Прекшрајни суд	314-355
МУП - Сектор за ванредне ситуације	345-805

6. Службе које брину за ЗДРАВЉЕ И СИГУРНОСТ грађана

Медицински центар Др Лаза Лазаревић	343-322
Завод за здравствено осигурање	342-471
Завод за заштиту здравља	343-611
Дежурна апотека Коста Николић (ради non stop)	343-194
Градски завод за јавно здравље	300-550

7. Различите СОЦИЈАЛНЕ УСЛУГЕ и ПОМОЋ УГРОЖЕНИМ ГРУПАМА

Савез слепих	305-040
Савез инвалида рада	353-612
Фонд за пензионо и инвалидско осигурање	343-457
Центар за социјални рад	344-462
Друштво за церебралну и дечију парализу	350-498
Међународна организација слепих и слабовидих	305-040
Црвени крст Шабац	344-457
Удружење паралигичара	352-874

8. Телефонски бројеви од интереса за ПЕНЗИОНЕРЕ и СТАРИЈЕ ОСОБЕ

Удружење пензионера	353-610
Геронтолошки центар	380-873

9. Телефонски бројеви од интереса за ДЕЦУ и МЛАДЕ

Установа за децу и младе	337-587
Канцеларија за младе	314-031

10. САОБРАЋАЈ И ЈАВНИ ГРАДСКИ ПРЕВОЗ

Аутобуска станица	334-065
Железничка станица	341-910
Саобраћајна полиција	466-415

11. За ОДРЖАВАЊЕ УЛИЦА И ПУТЕВА задужени су

Општинска дирекција за путеве	349-961
-------------------------------	---------

12. За УРБАНИЗАМ и ГРАЂЕВИНСКЕ ПОСЛОВЕ надлежни су:

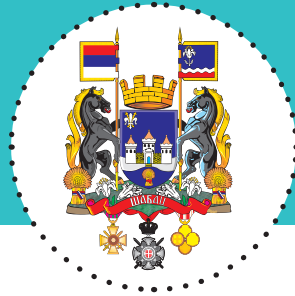
ЈП за управљање грађевинским земљиштем	354-884
ЈКП План	345-353
ЈСП Стан	354-038

13. УПРАВА ЈАВНИХ ПРИХОДА

Републичка управа јавних прихода	
- Подручна јединица Шабац	341-730

14. КУЛТУРА и СПОРТ

Историјски архив	343-372
Културно-просветна заједница	325-934
Културни центар	346-936, 346-929
Културно-уметничко друштво Абрашевић	322-524
Народни музеј	350-287
Библиотека шабачка	345-204
Шабачко позориште	353-954
Туристички организација Шапца	347-383
Библиотека	345-205



Град Шабац се захваљује својим грађанима који су учествовали у пројекту Партиципативно буџетирање и тиме утицали на расподелу дела буџета нашег града за 2017. годину.

Позивамо све грађане да се укључе у буџетске процесе и допринесу транспарентнијем раду јавне управе у будућности.