

На основу члана 63. Закона о буџетском систему („Службени гласник РС“, број 54/09, 73/10, 101/2010, 101/2011, 93/2012, 62/2013, 63/2013, 108/2013, 142/2014, 68/2015 и др. закона и 103/2015) и члана 20. и 32. Закона о локалној самоуправи („Службени гласник РС“, број 129/07) и члана 32. Статута града Шапца („Службени лист града Шапца“, број 32/08 и 33/16) Скупштина града Шапца на седници од 14.06.2017. године донела је

**ОДЛУКУ  
О РЕБАЛАНСУ ПРОГРАМСКОГ БУЏЕТА  
ГРАДА ШАПЦА  
ЗА 2017. ГОДИНУ**

**I ОПШТИ ДЕО**

**Члан 1.**

У Одлуци о буџету града Шапца за 2017. годину („Службени лист града Шапца“, број 30/16) Члан 1. мења се и гласи:

Износ од 3.308.767 хиљада динара укупних прихода и примања буџета града замењује се износом од 3.479.813 хиљаде динара. Сопствени приходи буџетских корисника у износу од 15.175 хиљада динара замењује се износом од 19.965 хиљада динара, тако да се укупни износ прихода и примања у ребалансу буџета града мења и гласи 3.499.778 хиљада динара.

**Приходи и примања , расходи и издаци по изворима финансирања у  
Одлуци о ребалансу буџета за 2017. годину утврђени су у следећим износима:**

<b>А. РАЧУН ПРИХОДА И ПРИМАЊА, РАСХОДА И ИЗДАТАКА</b>	У хиљадама динарима
<b>1. Текући приходи и примања (класа 7+класа 8)</b>	<b>3,401,678</b>
1.1. Текући приходи (класа 7) у чему:	<b>3,006,012</b>
буџетска средства	2,976,047
сопствени приходи	19,965
донације	10,000
1.2. Примања од продаје нефинансијске имовине (класа 8)	395,666
<b>2. Укупни расходи и издаци (класа 4+класа 5)</b>	<b>3,389,778</b>
2.1. Текући расходи (класа 4) у чему:	2,738,525
текући буџетски расходи	2,709,350
расходи из сопствених прихода	19,175
донације	10,000
<b>2.2. Издаци за набавку нефинансијске имовине (класа 5) у чему:</b>	<b>651,253</b>
текући буџетски издаци	650,463
издаци из сопствених прихода	790
<b>I Буџетски суфицит (1-2)</b>	<b>11,900</b>
<b>3. Издаци за набавку финансијске имовине( осим за набавку домаћих хартија од вредности) 62</b>	
<b>5. Примања од продаје финансијске имовине (економ.класиф. 92 осим 9211, 9221, 9219, 9227, 9228)</b>	
<b>УКУПАН ФИСКАЛСНИ СУФИЦИТ (I+(5-3))</b>	<b>11,900</b>

#### **Члан 2.**

Укупни приходи и примања из Члана 2. Одлуке о буџету у износу од 3.308.767. хиљада динара замењује се износом од 3.479.813 хиљада динара и састоје се из:

- прихода из буџета града у износу од 2.976.047 хиљада динара;
- донације међународних организација 10.000 хиљада динара;
- приходи од продаје нефинансијске имовине 395.666 хиљада динара;
- нераспоређени вишак прихода из ранијих година у износу од 98.000. хиљада динара

#### **Члан 3.**

Укупни расходи и издаци у члану 3. Одлуке о буџету у износу од 3.308.767. хиљада динара замењује се износом од 3.479.813 хиљада динара и финансираће се из следећих извора:

- расходи и издаци који се финансирају из буџета у износу од 3.391.813 хиљада динара
- расходи и издаци који се финансирају из донација 10.000 хиљада динара,
- расходи и издаци у износу од 98.000 хиљада динара финансираће из пренетих неутрошених средстава.

#### **Члан 4.**

Члан 5. Одлуке о буџету града Шапца за 2017. годину мења се и гласи: У текућу резерву буџета издвајају се средства у износу од 43.000 хиљаде динара.

#### **Члан 5.**

У члану 6. Одлуке о буџету града износ од 3.000 хиљаде динара замењује се износом од 1.000 хиљаду динара и издвојиће се у сталну буџетску резерву.

#### **Члан 6.**

Приходи и примања по изворима планирају се по ребалансу буџета у следећим износима:

**Табела 1. ПРИХОДИ И ПРИМАЊА**

у 000 динара

Аналитички конто	ВРСТА ПРИХОДА	у 000 динара					
		Приходи и примања из буџета	Сопствени приходи и примања буџетских корисника	Укупно	Приходи и примања из буџета	Сопствени приходи и примања буџетских корисника	Укупно
1	2	6	7	8=6+7	9	10	11=9+10
<b>321</b>	<b>ПРЕНЕТА СРЕДСТВА ПО ЗАВРШНОМ РАЧУНУ</b>	<b>20,000</b>		<b>20,000</b>	<b>98,000</b>		<b>98,000</b>
<b>711</b>	<b>ПОРЕЗИ НА ДОХОДАК, ДОБИТ И КАПИТАЛНЕ ДОБИТКЕ</b>	<b>1,335,550</b>	<b>0</b>	<b>1,335,550</b>	<b>1,362,550</b>	<b>0</b>	<b>1,362,550</b>
711-110	Порез на зараде	1,100,000		1,100,000	1,107,000		1,107,000
711-120	Порез на приходе од самосталних делатности	110,000		110,000	125,000		125,000
711-143	Порез на приходе од непокретности	10		10	10		10
711-145	Порез на приходе од давања у закуп покретних ствари	1,700		1,700	1,700		1,700
711-146	Порез на приход од пољопривреде и шумарства	20		20	20		20
711-147	Порез на земљиште	3,000		3,000	3,000		3,000
711-148	Порез на приходе од непокретности на основу решења пореског органа	500		500	500		500
711-150	Порез на добитке од игара на срећу	10		10	10		10
711-160	Порез на приходе од осигурања лица	10		10	10		10
711-180	Самодоприноси	300		300	300		300
711-190	Порез на друге приходе	120,000		120,000	125,000		125,000
<b>713</b>	<b>ПОРЕЗ НА ИМОВИНУ</b>	<b>548,050</b>	<b>0</b>	<b>548,050</b>	<b>665,050</b>	<b>0</b>	<b>665,050</b>
713-120	Порез на имовину	450,000		450,000	555,000		555,000
713-310	Порез на наслеђе и поклон	3,000		3,000	5,000		5,000

713-420	Порез на капиталне трансакције (порез на пренос апсолутних права)	95,000		95,000	105,000		<b>105,000</b>
713-600	Порез на акције на име и уделе	50		50	50		<b>50</b>
<b>714</b>	<b>ПОРЕЗ НА ДОБРА И УСЛУГЕ</b>	<b>126,960</b>	<b>0</b>	<b>126,960</b>	<b>136,960</b>	<b>0</b>	<b>136,960</b>
714-430	Комунална такса за коришћење рекламних паноа	3,000		3,000	3,000		<b>3,000</b>
714-513	Комунална такса за држање моторних друмских и прикључних возила, осим пољопривредних возила и машина	70,000		70,000	70,000		<b>70,000</b>
714-543	Накнада за промену намене пољопривредног земљишта	1,500		1,500	1,500		<b>1,500</b>
714-547	Накнада за загађење животне средине	300		300	300		<b>300</b>
714-548	Накнада за супстанце које оштећују озонски омотач	150		150	150		<b>150</b>
714-549	Накнада за произведени или одвезени отпад			0	0		<b>0</b>
714-550	Боравишна такса	2,000		2,000	2,000		<b>2,000</b>
714-560	Општинске и градске накнаде	50,000		50,000	60,000		<b>60,000</b>
714-570	Општинске и градске комуналне таксе	10		10	10		<b>10</b>
<b>716</b>	<b>ДРУГИ ПОРЕЗИ</b>	<b>60,000</b>	<b>0</b>	<b>60,000</b>	<b>65,000</b>	<b>0</b>	<b>65,000</b>
716-100	Комунална такса на фирму	60,000		60,000	65,000		<b>65,000</b>
<b>732</b>	<b>ДОНАЦИЈЕ ОД МЕЂУНАРОДНИХ ОРГАНИЗАЦИЈА</b>	<b>149,955</b>	<b>0</b>	<b>149,955</b>	<b>10,000</b>	<b>0</b>	<b>10,000</b>
732-151	Донације од међународних организација	149,955		149,955	10,000		<b>10,000</b>
<b>733</b>	<b>ТРАНСФЕРИ ОД ДРУГИХ НИВОА ВЛАСТИ</b>	<b>320,422</b>	<b>0</b>	<b>320,422</b>	<b>360,422</b>	<b>0</b>	<b>360,422</b>
733-000	Текући трансфери од других нивоа власти			<b>0</b>			<b>0</b>
733-141	Ненамемски трансфери од Републике у корист нивоа градова	299,422		299,422	299,422		<b>299,422</b>
733-144	Текући наменски трансфери, у ужем смислу ,од Републике у корист нивоа градова	21,000		21,000	61,000		<b>61,000</b>

<b>741</b>	<b>ПРИХОДИ ОД ИМОВИНЕ</b>	<b>75,010</b>	<b>0</b>	<b>75,010</b>	<b>20,165</b>	<b>0</b>	<b>20,165</b>
741-141	Камате на средства буџета града	1,000		1,000	1,255		<b>1,255</b>
741-510	Накнада за коришћење природних добара	2,000		2,000	2,000		<b>2,000</b>
741-522	Средства остварена од давања у закуп пољопривредног земљишта, односно пољопривредног објекта у државној својини	1,500		1,500		2,000	<b>2,000</b>
741-526	Накнада за коришћење шума и шумског земљишта	300		300	300		<b>300</b>
741-531	Комунална такса за коришћење простора на јавним површинама или испред пословних просторија у пословне сврхе	5,000		5,000		5,000	<b>5,000</b>
741-532	Комунална такса за коришћење простора на јавним површинама за паркирање друмских моторних и прикључних возила на уређеним и обележеним местима	60,000		60,000		1,400	<b>1,400</b>
741-534	Накнада за коришћење грађевинског земљишта	5,000		5,000	8,000		<b>8,000</b>
741-535	Комунална такса за заузеће јавних површина грађевинским материјалом	200		200	200		<b>200</b>
741-541	Комунална такса за коришћење обале у пословне сврхе	10		10	10		<b>10</b>
<b>742</b>	<b>ПРИХОДИ ОД ПРОДАЈЕ ДОБАРА И УСЛУГА</b>	<b>257,020</b>	<b>15,175</b>	<b>272,195</b>	<b>264,500</b>	<b>15,885</b>	<b>280,385</b>
742-126	Накнаде по основу конверзије права коришћења у право својине у корист нивоа Републике	3,000		<b>3,000</b>	3,000		<b>3,000</b>
742-142	Приходи од давања у закуп, односно на коришћење непокретности у државној својини које користе органи, градови и индиректни корисници њиховог буџета	60,000	15,175	<b>75,175</b>	20,000		<b>35,885</b>
742-143	Приходи од закупнине за грађ. земљиште у корист нивоа градова	4,000		<b>4,000</b>	4,000		<b>4,000</b>
742-144	Приходи од накнаде-конверзија права коришћења у кор. нивоа гр.	3,000		<b>3,000</b>	3,000		<b>3,000</b>

742-145	Приходи од давања у закуп, односно на коришћење непокретности у градској својини које користе органи, градови и индиректни корисници њиховог буџета	2,000		<b>2,000</b>		32,000		<b>32,000</b>
742-146	Приходи остварени по основу пружања услуга боравка деце у предшколским установама у корист нивоа градова	130,000		<b>130,000</b>		145,000		<b>145,000</b>
742-241	Градске административне таксе	5,000		5,000		5,000		<b>5,000</b>
742-242	Такса за озакоњење објеката у корист градова							<b>0</b>
742-253	Накнада за уређивање грађевинског земљишта	50,000		50,000		50,000		<b>50,000</b>
742-341	Приходи градских органа управе	20		20		2,500		<b>2,500</b>
<b>743</b>	<b>НОВЧАНЕ КАЗНЕ И ОДУЗЕТА ИМОВИНСКА КОРИСТ</b>	<b>33,000</b>	<b>0</b>	<b>33,000</b>		<b>34,000</b>	<b>0</b>	<b>34,000</b>
743-324	Приходи од новчаних казни за саобраћајне прекршаје	25,000		25,000		26,000		<b>26,000</b>
743-341	Приходи од новчаних казни изречених у прекршајном поступку за прекршаје прописане актом Скупштине града, као и одузета имовинска корист у том поступку	3,000		3,000		3,000		<b>3,000</b>
743-342	Приходи од мандатних казни и казни изречених у управном поступку у корист нивоа града	5,000		5,000		5,000		<b>5,000</b>
<b>744</b>	<b>ДОБРОВОЉНИ ТРАНСФЕРИ ОД ФИЗИЧКИХ И ПРАВНИХ ЛИЦА</b>	<b>12,000</b>	<b>0</b>	<b>12,000</b>		<b>12,000</b>	<b>0</b>	<b>12,000</b>
744-141	Добровољни трансфери од физичких и правних лица у корист нивоа градова	6,000		6,000		6,000		<b>6,000</b>
744-241	Капитални добровољни трансфери од физичких и правних лица у корист нивоа градова	6,000		6,000		6,000		<b>6,000</b>
<b>745</b>	<b>МЕШОВИТИ И НЕОДРЕЂЕНИ ПРИХОДИ</b>	<b>55,400</b>	<b>0</b>	<b>55,400</b>		<b>55,400</b>	<b>4,080</b>	<b>59,480</b>
745-141	Остали приходи у корист нивоа градова	35,000		35,000		35,000	4,080	<b>39,080</b>



745-123	Део добити јавног предузећа, према одлуци управног одбора јавног предузећа	20,000		20,000	20,000		<b>20,000</b>
745-144	Закупнина за стан у градској својини у корист нивоа градова	400		400	400		<b>400</b>
<b>811</b>	<b>ПРИМАЊА ОД ПРОДАЈЕ НЕПОКРЕТНОСТИ</b>	<b>315,000</b>	<b>0</b>	<b>315,000</b>	<b>395,366</b>	<b>0</b>	<b>395,366</b>
811-141	Примања од продаје непокретности у корист нивоа градова	300,000		300,000	350,000		<b>350,000</b>
811-143	Примања од отплате станова у корист нивоа градова	15,000		15,000	45,366		<b>45,366</b>
<b>813</b>	<b>ПРИМАЊА ОД ПРОДАЈЕ ОСТАЛИХ ОСНОВНИХ СРЕДСТАВА</b>	<b>200</b>	<b>0</b>	<b>200</b>	<b>200</b>	<b>0</b>	<b>200</b>
	Примања од продаје осталих основних средстава у корист нивоа градова	200		200	200		<b>200</b>
<b>841</b>	<b>ПРИМАЊА ОД ПРОДАЈЕ ПРИРОДНЕ ИМОВИНЕ</b>	<b>100</b>	<b>0</b>	<b>100</b>	<b>100</b>	<b>0</b>	<b>100</b>
841-141	Примања од продаје земљишта у корист нивоа градова	100		100	100		<b>100</b>
<b>911</b>	<b>ПРИМАЊА ОД ДОМАЋИХ ЗАДУЖИВАЊА</b>	<b>0</b>	<b>0</b>	<b>0</b>	<b>0</b>	<b>0</b>	<b>0</b>
911-141	Примања од емитовања хартија од вредности, изузев акција у корист нивоа градова			0			<b>0</b>
911-451	Примања од задуживања од пословних банака у земљи у корист нивоа градова			0			<b>0</b>
<b>921</b>	<b>ПРИМАЊА ОД ПРОДАЈЕ ДОМАЋЕ ФИНАНСИЈСКЕ ИМОВИНЕ</b>	<b>100</b>	<b>0</b>	<b>100</b>	<b>100</b>	<b>0</b>	<b>100</b>
921-941	Примања од продаје домаћих акција и осталог капитала у корист нивоа градова	100		100	100		<b>100</b>
	<b>УКУПНО ПРИХОДИ:</b>	<b>3,308,767</b>	<b>15,175</b>	<b>3,323,942</b>	<b>3,479,813</b>	<b>19,965</b>	<b>3,499,778</b>

**Члан 7.**

У члану 8. Одлуке о буџету града Шапца за 2017. годину. Износ од 3.323.942.хиљада динара замењује се износом од 3.449.778.хиљада динара. Расходи и издатци у ребалансу буџета распоређују се по основним наменама и економској класификацији и дати су у Табели 2, Планирани капитални издаци дати су у Табели 2а, Програми и програмске активности дати су у Табели 2б.

**Табела 2. РАСХОДИ И ИЗДАЦИ**

у 000 динара

Економска класификациј а	ВРСТА РАСХОДА	Расходи и издаци из буџета	Расходи и издаци из соп. приход а буџ. корисн.	Укупно	Расходи и издаци из буџета	Расходи и издаци из соп. приход а буџ. корисн.	Укупно
1	2	3	4	5=3+4	6	7	8=6+7
<b>41</b>	<b>РАСХОДИ ЗА ЗАПОСЛЕНЕ</b>	<b>680,553</b>	<b>2,665</b>	<b>683,218</b>	<b>689,258</b>	<b>1,820</b>	<b>691,078</b>
411	Плате и додаци запослених	524,851	1,250	526,101	524,851	1,250	526,101
412	Социјални доприноси на терет послодавца	93,862	215	94,077	93,862	215	94,077
414	Социјална давања запосленима	10,000	1,000	11,000	9,373	285	9,658
415	Накнаде за запослене	14,840	200	15,040	14,629	30	14,659
416	Награде, бонуси и остали посебни расходи	37,000	0	37,000	46,543	40	46,583
<b>42</b>	<b>КОРИШЋЕЊЕ УСЛУГА И РОБА</b>	<b>995,623</b>	<b>11,710</b>	<b>1,007,333</b>	<b>1,026,549</b>	<b>17,305</b>	<b>1,043,854</b>
421	Стални трошкови	206,693	1,800	208,493	191,896	1,560	193,456
422	Трошкови путовања	15,320	2,010	17,330	8,481	2,380	10,861
423	Услуге по уговору	207,300	2,300	209,600	246,424	6,160	252,584

	424	Специјализоване услуге	306,860	2,000	308,860	308,982	3,000	311,982
	425	Текуће поправке и одржавање	164,050	500	164,550	184,776	1,325	186,101
	426	Материјал	95,400	3,100	98,500	85,990	2,880	88,870
<b>44</b>		<b>ОТПЛАТА КАМАТА</b>	<b>32,000</b>	<b>0</b>	<b>32,000</b>	<b>32,000</b>	<b>0</b>	<b>32,000</b>
	441	Отплата камата домаћим пословним банкама	32,000	0	32,000	32,000	0	32,000
<b>45</b>		<b>СУБВЕНЦИЈЕ</b>	<b>139,100</b>	<b>0</b>	<b>139,100</b>	<b>157,446</b>	<b>0</b>	<b>157,446</b>
	451	Субвенције јавним нефинансијским корисницима	139,100	0	139,100	157,446	0	157,446
<b>46</b>		<b>ДОНАЦИЈЕ И ТРАНСФЕРИ</b>	<b>615,492</b>	<b>500</b>	<b>615,992</b>	<b>504,877</b>	<b>50</b>	<b>504,927</b>
	463	Текући трансфери осталим нивоима власти	541,382	0	541,382	446,848	0	446,848
	464	Дотације	10	0	10	1	0	1
	465	Остале донације, дотације и трансфери	74,100	500	74,600	58,028	50	58,078
<b>47</b>		<b>НАКНАДЕ ЗА СОЦИЈАЛНУ ЗАШТИТУ ИЗ БУЏЕТА</b>	<b>97,860</b>	<b>0</b>	<b>97,860</b>	<b>97,901</b>	<b>0</b>	<b>97,901</b>
	472	Накнаде за социјалну заштиту из буџета	97,860	0	97,860	97,901	0	97,901
<b>48</b>		<b>ОСТАЛИ РАСХОДИ</b>	<b>132,610</b>	<b>300</b>	<b>132,910</b>	<b>167,319</b>	<b>0</b>	<b>167,319</b>
	481	Дотације невладиним организацијама	110,740	0	110,740	137,938	0	137,938
	482	Остали порези	2,570	300	2,870	6,271	0	6,271
	483	Новчане казне и пенали	19,300	0	19,300	23,110	0	23,110
<b>49</b>		<b>РЕЗЕРВЕ</b>	<b>23,00</b>	<b>-</b>	<b>23,00</b>	<b>44,0</b>	<b>-</b>	<b>44,0</b>
			<b>0</b>	<b>-</b>	<b>0</b>	<b>00</b>	<b>-</b>	<b>00</b>
	499	Средства резерве	23,00	-	23,00	44,0	-	44,0
			0	-	0	00	-	00
<b>50</b>		<b>ИЗДАЦИ ЗА НЕФИНАНСИЈСКУ ИМОВИНУ</b>	<b>482,52</b>	<b>-</b>	<b>482,52</b>	<b>650,46</b>	<b>790</b>	<b>651,25</b>
			<b>9</b>	<b>-</b>	<b>9</b>	<b>3</b>	<b>790</b>	<b>3</b>
	511	Зграде и грађевински објекти	464,21	-	464,21	634,04	-	634,04
			0	-	0	2	-	2
	512	Машине и опрема	14,07	-	14,07	13,65	-	14,29

		0		0	1	640	1
		3,15		3,15	10		10
513	Остале некретнине и опрема	0	-	0	2	-	2
515	Нематеријална имовина	1,09	-	1,09	2,66		2,81
		9	-	9	8	150	8
<b>61</b>	<b>ОТПЛАТА ГЛАВНИЦЕ</b>	<b>110,00</b>	-	<b>110,00</b>	<b>110,00</b>	-	<b>110,00</b>
		<b>0</b>	-	<b>0</b>	<b>0</b>	-	<b>0</b>
611	Отплата главнице домаћим кредиторима	110,00	-	110,00	110,00	-	110,00
		0	-	0	0	-	0
		<b>3,308,76</b>	<b>15,17</b>	<b>3,323,94</b>	<b>3,479,81</b>		<b>3,499,77</b>
	<b>УКУПНО:</b>	<b>7</b>	<b>5</b>	<b>2</b>	<b>3</b>	<b>19,965</b>	<b>8</b>

Табела 2а. План капиталних инвестиција						у 000 динара
Конто	Назив капиталних појеката				Програм	Програмска активност
		2017	2018	2019		
	<b>ПРОГРАМ 1 – УРБАНИЗАМ И ПРОСТОРНО ПЛАНИРАЊЕ</b>					
511	Зграде и грађевински објекти - из буџета	220,000	120,000	195,000	1101	0003
511	Реализација пројекта стамбмених потреба избеглица – из буџета	9,000	20,000	39,500	1101	0004
	<b>УКУПНО ЗА ПРОГРАМ 1:</b>	<b>229,000</b>	<b>140,000</b>	<b>234,500</b>		
	<b>ПРОГРАМ 2 – КОМУНАЛНА ДЕЛАТНОСТ</b>					
511	Изградња нових гробних места – из буџета	1,439	10,000	10,000	1101	0006

	<b>УКУПНО ЗА ПРОГРАМ 2:</b>	1,439	10,000	10,000		
	<b>ПРОГРАМ 3- ЛОКАЛНИ ЕКОНОМСКИ РАЗВОЈ</b>					
	Изградња међународне луке		100,000	200,000	1501	0001
	<b>УКУПНО ЗА ПРОГРАМ 3:</b>		100,000	200,000		
	<b>ПРОГРАМ 4 – РАЗВОЈ ТУРИЗМА</b>					
511	Уређење излетишта на Церу – унапређење и промовисање природних потенцијала планине			6,200	1502	0002
511	Подстицање побољшања квалитета туристичке понуде и смештајних капацитета у руралном туризму			33,000	1502	0002
511	Набавка основних средстава -из буџета	1			1502	0001
512	Набавка опреме – из буџета	1			1502	0001
	<b>УКУПНО ЗА ПРОГРАМ 4:</b>	2		39,200		
	<b>ПРОГРАМ 5 – РАЗВОЈ ПОЉОПРИВРЕДЕ</b>					
451	Капиталне субвенције – сточни фонд, развој воћарства и виноградарства, наводњавање, заштита од климатских непогода, пчеларство, мониторинг квалитета земљишта, центар за воћа, берза пољопривредних производа, јачање задруга, техничко јачање ветеринарских станица, метеостанице, софтвер-смс обавештавање пољопривредних произвођача	61,000	60,000	70,000	0101	0002
	<b>УКУПНО ЗА ПРОГРАМ 5:</b>	61,000	60,000	70,000		
	<b>ПРОГРАМ 6 – ЗАШТИТА ЖИВОТНЕ СРЕДИНЕ</b>					
451	Капиталне субвенције-из буџета	60,800			0401	0004

	Канализациона мрежа у приградским месним заједницама	12,800			0401	0004
	Отпадне воде	18,000			0401	0004
	Изградња линије муља	30,000			0401	0004
451	Капиталне субвенције – комунално опремање ЈКП "Стари град"	14,000	60,000		0401	0004
	<b>УКУПНО ЗА ПРОГРАМ 6:</b>	74,800	60,000			
	<b>ПРОГРАМ 7 – ОРГАНИЗАЦИЈА САОБРАЋАЈА И САОБРАЋАЈНА ИНФРАСТРУКТУРА</b>					
511	Зграде и грађевински објекти-шљунчење и асфалтирање путева – из буџета	197,000	30,000	40,000	0701	0001
	<b>УКУПНО ЗА ПРОГРАМ 7:</b>	197,000	30,000	40,000		
	<b>ПРОГРАМ 8 -ПРЕДШКОЛСКО ВАСПИТАЊЕ</b>					
511	Реконструкција зграде – вртић – из буџета	5,000	5,000	5,000	2001	0001
512	Набанка машина и опрема – из буџета	3,300	3,000	3,000	2001	0001
	<b>УКУПНО ЗА ПРОГРАМ 8:</b>	8,300	8,000	8,000		
	<b>ПРОГРАМ 9 – ОСНОВНО ОБРАЗОВАЊЕ</b>					
463 (511)	Зграде и грађевински објекти - из буџета	21,000	161,539	136,899	2002	0001
463 (512)	Опремање простора за кабинетску наставу у основним школама		7,000	7,000	2002	0001
	<b>УКУПНО ЗА ПРОГРАМ 9:</b>	21,000	168,539	143,899		
	<b>ПРОГРАМ 10 – СРЕДЊЕ ОБРАЗОВАЊЕ</b>					
463 (512)	Опремање простора за кабинетску наставу у средњим школама	0	3,000	3,000	2003	0001
463 (511)	Зграде и грађевински објекти - из буџета	6,175	92,250	92,250	2003	0001
	<b>УКУПНО ПРОГРАМ 10:</b>	6,175	95,250	95,250		
	<b>ПРОГРАМ 11 – СОЦИЈАЛНА И ДЕЧИЈА ЗАШТИТА</b>					

	<b>УКУПНО ПРОГРАМ 11:</b>	0	0	0		
	<b>ПРОГРАМ 12 – ЗДРАВСТВЕНА ЗАШТИТА</b>					
463 (511)	Опремање здравствених установа медицинском опремом		5,000	5,000	1801	0001
463 (511)	Опремање здравствених установа техничком и рачунарском опремом		2,000	2,000	1801	0001
463 (511)	Пружање примарне здравствене заштите осетљивим категоријама без здравственог осигурања – Караван здравља		1,500	1,500	1801	0003
463 (511)	Јавно-здравствена заштита кроз промоцију здравља и превенцију болести		1,500	1,500	1801	0003
463 (511)	Финансирање вантелесне оплодње		10,000	10,000	1801	0003
463 (511)	Реконструкција амбуланти на сеоском подручју ДЗ Шабац		10,000	10,000	1801	0001
463 (511)	Изградња амбуланте Јевремовац и Штитар		25,000	25,000	1801	0001
463 (511)	Изградња амбуланте Касарске ливаде		12,000	13,000	1801	0001
	<b>УКУПНО ПРОГРАМ 12:</b>	0	67,000	68,000		
	<b>ПРОГРАМ 13 – РАЗВОЈ КУЛТУРЕ</b>					
511	Зграде и грађевински објекти - из буџета		10,000	30,000	1201	0001
512	Набавка опреме – из буџета	1,180			1201	0001
513	Остале некретнине и опрема из буџета	1			1201	0001
515	Нематеријална имовина-набавка књига- из буџета	2,667			1201	0001
	<b>УКУПНО ПРОГРАМ 13:</b>	3,848	10,000	30,000		
	<b>ПРОГРАМ 14 – РАЗВОЈ СПОРТА И ОМЛАДИНЕ</b>					
511	Реконструкција спортских објеката	60,000	40,000	40,000	1301	0003

	<b>УКУПНО ПРОГРАМ 14:</b>	60,000	40,000	40,000		
	<b>ПРОГРАМ 15 – ЛОКАЛНА САМОУПРАВА</b>					
511	Зграде и грађевински објекти - из буџета	103,400	120,000	20,000	0602	0001
	кванташка пијаца	10,000	40,000		0602	0001
	Сава парк	35,000	60,000		0602	0001
	Синагога	9,000			0602	0001
	Партиципативно буџетирање	8,000	15,000	20,000	0602	0001
	Зграда Навипа	5,000	5,000		0602	0001
	Лед расвета	33,000			0602	0001
	НН стубови	2,900				
	Пројекат Научни камп	500				
512	Набавка машина и опреме	8,000	20,000	20,000	0602	0001
513	Остале некретнине и опрема из буџета	1	5,000	5,000	0602	0001
515	Нематеријална имовина	1			0602	0001
511	Месне заједнице	8,000			0602	0001
512	Месне заједнице	500			0602	0001
513	Месне заједнице	100			0602	0001
511	Центар за стручно усавршавање	200			0602	0001
512	Центар за стручно усавршавање	70			0602	0001
513	Центар за стручно усавршавање				0602	0001
511	Градско јавно правобранилаштво	1			0602	0001
512	Градско јавно правобранилаштво	100			0602	0001
512	Ванредна ситуације-машине и опрема	500			0602	0001
	<b>УКУПНО ПРОГРАМ 15:</b>	120,873	145,000	45,000		
	<b>ПРОГРАМ 16 – ПОЛИТИЧКИ СИСТЕМ ЛОКАЛНЕ САМОУПРАВЕ</b>					



	<b>УКУПНО ПРОГРАМ 16:</b>					
	<b>ПРОГРАМ 17- ЕНЕРГЕТСКА ЕФИКАСНОСТ</b>					
511	Изградња топлане на биомасу за производњу топлотне енергије		24,000	24,000	0501	0001
512	Успостављање регистра произвођача топлотне енергије из обновљивих извора		1,200		0501	0001
	<b>УКУПНО ПРОГРАМ 17:</b>		25,200	24,000		
	<b>УКУПНО:</b>	783,437	958,989	1,047,849		

**Табела 2 б: ПРОГРАМСКА КЛАСИФИКАЦИЈА РАСХОДА**

Шифра		Назив програма	Средства из буџета	Средства из сопствених прихода	УКУПНА СРЕДСТВА	
Програм	Програмска активност					
<b>1101</b>		<b>Програм 1.</b>	<b>Урбанизам и просторно планирање</b>	<b>284,502</b>	<b>0</b>	<b>284,502</b>
	0001		Просторно и урбанистичко планирање	23,000		23,000
	0002		Спровођење урбанистичких и просторних планова	4,500		4,500
	0003		Управљање грађевинским земљиштем	248,000		248,000
	0004		Социјално становање	9,002		9,002
<b>1102</b>		<b>Програм 2.</b>	<b>Комуналне делатности</b>	<b>272,647</b>	<b>0</b>	<b>272,647</b>
	0001		Управљање/одржавање јавним осветљењем	90,700		90,700
	0002		Одржавање јавних зелених површина	57,400		57,400
	0003		Одржавање чистоће на површинама јавне намене	76,900		76,900
	0004		Зоохигијена	17,500		17,500
	0005		Уређивање, одржавање и коришћење пијаца	507		507

	0006		Одржавање гробаља и погребне услуге	1,440		1,440
	0007		Производња и дистрибуција топлотне енергије			0
	0008		Управљање и снабдевање водом за пиће			0
	0009		Остале комуналне услуге	28,200		28,200
<b>1501</b>		<b>Програм 3.</b>	<b>Локални економски развој</b>	<b>77,153</b>	<b>0</b>	<b>77,153</b>
	0001		Унапређење привредног и инвестиционог амбијента	12,400		12,400
	0002		Мере активне политике запошљавање	61,001		61,001
	0003		Подстицај за развој предузетништва	3,752		3,752
<b>1502</b>		<b>Програм 4.</b>	<b>Развој туризма</b>	<b>37,837</b>	<b>1,000</b>	<b>38,837</b>
	0001		Управљање развојем туризма	11,337		11,337
	0002		Промоција туристичке понуде	26,500	<b>1,000</b>	27,500
<b>0101</b>		<b>Програм 5.</b>	<b>Развој пољопривреде</b>	<b>67,800</b>	<b>0</b>	<b>67,800</b>
	0001		Подршка за спровођење пољопривредне политике у локалној заједници	4,000		4,000
	0003		Мере подршке руралном развоју	63,800		63,800
<b>0401</b>		<b>Програм 6.</b>	<b>Заштита животне средине</b>	<b>89,801</b>	<b>0</b>	<b>89,801</b>
	0001		Управљање заштитом животне средине	11,100		11,100

	0002		Праћење квалитета елемената животне средине	1		1
	0003		Заштита природе			0
	0004		Управљање отпадним водама	60,800		60,800
	0005		Управљање комуналним отпадом	14,000		14,000
	0006		Управљање осталим врстама отпада	3,900		3,900
<b>0701</b>		<b>Програм 7.</b>	<b>Организација саобраћаја и саобраћајна инфраструктура</b>	<b>288,600</b>	<b>0</b>	<b>288,600</b>
	0001		Управљање саобраћајем	200,000		200,000
	0002		Одржавање саобраћајне инфраструктуре	88,600		88,600
	0003		Управљање јавним паркиралиштима			0
	0004		Јавни градски и приградски превоз путника			0
<b>2001</b>		<b>Програм 8.</b>	<b>Предшколско васпитање</b>	<b>416,345</b>	<b>0</b>	<b>416,345</b>
	0001		Функционисање предшколских установа	416,345		416,345
<b>2002</b>		<b>Програм 9.</b>	<b>Основно образовање</b>	<b>196,627</b>	<b>0</b>	<b>196,627</b>
	0001		Функционисање основних школа	196,627		196,627
<b>2003</b>		<b>Програм 10.</b>	<b>Средње образовање</b>	<b>109,121</b>	<b>0</b>	<b>109,121</b>

	0001		Функционисање средњих школа	109,121		109,121
<b>0901</b>		<b>Програм 11</b>	<b>Социјална и дечја заштита</b>	<b>172,684</b>	<b>0</b>	<b>172,684</b>
	0001		Социјалне помоћи	53,500		53,500
	0002		Прихватилишта и друге врсте смештаја	28,300		28,300
	0003		Подршка социо-хуманитарним организацијама	12,834		12,834
	0004		Саветодавно-терапијске и социјално-едукативне услуге	24,450		24,450
	0005		Активности црвеног крста	4,000		4,000
	0006		Подршка деци и породицама са децом	35,600		35,600
	0007		Подршка старијим лицима и/или особама са инвалидитетом	14,000		14,000
<b>1801</b>		<b>Програм 12.</b>	<b>Здравствена заштита</b>	<b>11,750</b>	<b>0</b>	<b>11,750</b>
	0001		Функционисање установа примарне здравствене заштите	5,250		5,250
	0002		Мртвозорство	2,000		2,000
	0003		Спровођење активности из области друштвене бриге за јавно здравље	4,500		4,500
<b>1201</b>		<b>Програм 13.</b>	<b>Развој културе</b>	<b>191,383</b>	<b>15,885</b>	<b>207,268</b>
	0001		Функционисање локалних установа културе	170,883	15,885	186,768

	0002		Јачање културне продукције и уметничког стваралаштва	16,500		16,500
	0003		Унапређење система очувања и представљања културно-историјског наслеђа	4,000		4,000
	0004		Остваривање и унапређивање јавног интереса у области јавног информисања			0
	0005		Унапређење јавног информисања на језицима националних мањина			0
	0006		Унапређење јавног информисања особа са инвалидитетом			0
<b>1301</b>		<b>Програм 14.</b>	<b>Развој спорта и омладине</b>	<b>187,047</b>	<b>0</b>	<b>187,047</b>
	0001		Подршка локалним спортским организацијама, удружењима и савезима	110,000		110,000
	0002		Подршка предшколском и школском спорту	10,000		10,000
	0003		Одржавање спортске инфраструктуре	67,045		67,045
	0004		Функционисање локалних спортских установа	1		1
	0005		Спровођење омладинске политике	1		1
<b>0602</b>		<b>Програм 15.</b>	<b>Локална самоуправа</b>	<b>993,035</b>	<b>3,080</b>	<b>996,115</b>

	0001		Функционисање локалне самоуправе и градских општина	683,982	3,080	687,062
	0002		Функционисање месних заједница	60,052		60,052
	0003		Сервисирање јавног дуга	142,000		142,000
	0004		Градско правобранилаштво	8,457		8,457
	0005		Заштитник грађана			0
	0006		Инспекцијски послови	8,000		8,000
	0007		Функционисање националних савета националних мањина	900		900
	0008		Правна помоћ			0
	0009		Текућа буџетска резерва	43,000		43,000
	00010		Стална буџетска резерва	1,000		1,000
	00011		Робне резерве			0
	00012		Комунална полиција	1,000		1,000
	00013		Администрирање изворних прихода локалне самоуправе	3,700		3,700
	00014		Ванредне ситуације	40,944		40,944
		<b>Програм 16.</b>	<b>Политички систем локалне самоуправе</b>	<b>69,481</b>	<b>0</b>	<b>69,481</b>
	0001		Функционисање скупштине	21,352		21,352

	0002		Функционисање извршних органа	48,129		48,129
	0003		Подршка раду извршних органа власти и скупштине			0
		<b>Програм 17.</b>	<b>Енергетска ефикасност</b>	<b>14,000</b>	<b>0</b>	<b>14,000</b>
	0001		Унапређење и побољшање енергетске ефикасности и употреба обновљивих извора енергије	14,000		14,000
			<b>УКУПНО</b>	<b>3,479,813</b>	<b>19,965</b>	<b>3,499,778</b>

**Члан 8.**

Члан 9. Одлуке о буџету града Шапца за 2017. годину износ од 3.323.942.хиљаде динара мења се износом од 3.499.778.хиљада динара.

Расходи и издаци по функционалној класификацији утврђени су у следећим износима:



**ТАБЕЛА 2 В: ФУНКЦИОНАЛНА КЛАСИФИКАЦИЈА РАСХОДА И ИЗДАТАКА**

ФУНКЦИОНАЛНА КЛАСИФИКАЦИЈА		Средства из буџета	Средства из сопствених прихода	УКУПНА СРЕДСТВА
<b>000</b>	<b>СОЦИЈАЛНА ЗАШТИТА</b>	<b>181,686</b>	<b>0</b>	<b>181,686</b>
040	Породица и деца	44,602		44,602
050	Незапосленост			0
060	Становање			0
070	Социјална помоћ угроженом становништву некласификованом на другом месту	53,500		53,500
090	Социјална заштита некласификована на другом месту	83,584		83,584
<b>100</b>	<b>ОПШТЕ ЈАВНЕ УСЛУГЕ</b>	<b>1,713,400</b>	<b>0</b>	<b>1,713,400</b>
110	Извршни и законодавни органи	841,895		841,895
130	Опште услуге	77,153		77,153
133	Остале опште услуге	303,700		303,700
160	Опште јавне услуге некласификоване на другом месту	348,652		348,652

170	Трансакције јавног дуга	142,000		142,000
180	Трансфери општег карактера између различитих нивоа власти			0
<b>300</b>	<b>ЈАВНИ РЕД И БЕЗБЕДНОСТ</b>	<b>8,457</b>	<b>0</b>	<b>8,457</b>
330	Судови	8,457		8,457
<b>400</b>	<b>ЕКОНОМСКИ ПОСЛОВИ</b>	<b>119,637</b>	<b>1,000</b>	<b>120,637</b>
421	Пољопривреда	67,800		67,800
451	Друмски саобраћај			0
473	Туризам	37,837	1,000	38,837
474	Вишенаменски развојни пројекти	<b>14,000</b>		14,000
<b>500</b>	<b>ЗАШТИТА ЖИВОТНЕ СРЕДИНЕ</b>	<b>91,748</b>	<b>0</b>	<b>91,748</b>
510	Управљање отпадом	19,847		19,847
520	Управљање отпадним водама	60,800		60,800
530	Смањење загађености	1		1
560	Заштита животне средине	11,100		11,100
<b>600</b>	<b>ПОСЛОВИ СТАНОВАЊА И ЗАЈЕДНИЦЕ</b>	<b>242,500</b>	<b>0</b>	<b>242,500</b>

610	Стамбени развој			0
620	Развој заједнице	151,800		151,800
630	Водосабдевање			0
640	Улична расвета	100,700		100,700
<b>700</b>	<b>ЗДРАВСТВО</b>	<b>11,750</b>	<b>0</b>	<b>11,750</b>
760	Здравство неклсификовано на другом месту	11,750		11,750
<b>800</b>	<b>РЕКРЕАЦИЈА,СПОРТ,КУЛТУРА И ВЕРЕ</b>	<b>378,430</b>	<b>15,885</b>	<b>394,315</b>
810	Услуге рекреације и спорта	187,047		187,047
820	Услуге културе	187,383	15,885	203,268
830	Услуге емитовња и штампања			0
840	Рекреација,спорт,култура и вере, некласификовано на другом месту	4,000		4,000
<b>900</b>	<b>ОБРАЗОВАЊЕ</b>	<b>732,205</b>	<b>3,080</b>	<b>735,285</b>
910	Предшколско и основно образовање			0
911	Предшколско образовање	416,345		416,345
912	Основно образовање	196,627		196,627
920	Средње образовање	119,233	3,080	122,313

960	Помоћне услуге образовању			0
970	Образовање-истраживање и развој			0
	<b>УКУПНИ РАСХОДИ И ИЗДАЦИ</b>	<b>3,479,813</b>	<b>19,965</b>	<b>3,499,778</b>

## II ПОСЕБАН ДЕО

### Члан 9.

Приходи и примања из Члана 10. Одлуке о буџету града Шапца у износу од 3.323.942.хиљаде динара мењају се и износе 3.479.813 хиљада динара исти се распоређују за финансирање расхода и издатака по носиоцима, корисницима и ближим наменама.

у 000 динара

Број позиције	Раздео	Глава	Програм.	Функц. класиф.	Програмска активност/пројекат	Економска класификација	О П И С	Расходи и издаци из буџета	Расходи и издаци из соп. прихода буџ. корисн.	Укупно	Расходи и издаци из буџета	Расходи и издаци из соп. прихода буџ. корисн.	Укупно
1	2	3	4	5	6	7	8	9	10=(8+9)	11	12	13=(11+12)	
	1	1					<b>РАЗДЕО 1.</b>						
							<b>СКУПШТИНА ГРАДА ШАПЦА</b>						
			2101				<b>Програм 16: Политички систем локалне самоуправе</b>						
				110	0001		<b>Функционисање скупштине</b>	19,837	0	19,837	21,352	0	21,352
1						411	Плате и додаци запослених	3,000		3,000	3,000		3,000

2	Социјални доприноси на терет						
	412 послодавца	537		537	537		<b>537</b>
3	414 Социјална давања запосленима	50		50	1		<b>1</b>
4	415 Накнаде за запослене	50		50	1		<b>1</b>
5	Награде, запосл. и остали посебни						
	416 расходи	50		50	1		<b>1</b>
				0			<b>0</b>
6	422 Трошкови путовања	50		50	1		<b>1</b>
7	423 Услуге по уговору	<b>10,200</b>	<b>0</b>	<b>10,200</b>	<b>13,960</b>	<b>0</b>	<b>13,960</b>
	репрезентација	1,000		1,000	1,300		<b>1,300</b>
	остало-репортаже, обезбеђење	1,200		1,200	4,660		<b>4,660</b>
	Накнада трошкова за одборничке						
	дневнице	8,000		8,000	8,000		<b>8,000</b>
8	424 Специјализоване услуге	100		100	1		<b>1</b>
				0			<b>0</b>
9	426 Материјали	500		500	500		<b>500</b>
10	465 Остале донације, дотације и трансфери	300			350		<b>350</b>
				300			<b>350</b>
11	481 Дотације невладиним организацијама	5,000	0	5,000	3,000	0	3,000
	финансирање редованог рада						
	политичких странака у складу са законом	5,000			3,000		
				5,000			<b>3,000</b>

Извор финансирања за програмску  
активност 2101-0001 је 01 -  
приходи из буџета

0

<b>УКУПНО РАЗДЕО 1</b>	<b>19,837</b>	<b>0</b>	<b>19,837</b>	<b>21,352</b>	<b>0</b>	<b>21,352</b>
------------------------	---------------	----------	---------------	---------------	----------	---------------

**РАЗДЕО 2**

**ГРАДОНАЧЕЛНИК ГРАДА  
ШАПЦА И ГРАДСКО ВЕЋЕ**

2

**2.1.**

**2101**

**ГРАДОНАЧЕЛНИК  
Програм 16: Политички систем  
локалне самоуправе**

**110 0002**

**Функционисање извршних  
органа**

			10,145	0	10,145	8,648	0	8,648
12	411	Плате и додаци запослених	5,000		5,000	5,000		<b>5,000</b>
13		Социјални доприноси на терет						
	412	послодавца	895		895	895		<b>895</b>
14	414	Социјална давања запосленима	100		100	1		<b>1</b>
15		Награде запосл. и остали посебни						
	416	расходи	50		50	1		<b>1</b>
16	421	Стални трошкови	100		100	1		<b>1</b>
17	422	Трошкови путовања	2,000		2,000	800		<b>800</b>
18	423	Услуге по уговору	<b>2,000</b>	<b>0</b>	<b>2,000</b>	<b>1,950</b>	<b>0</b>	<b>1,950</b>
		репрезентација	600		600	600		<b>600</b>
		пријем делегација	1,200		1,200	1,200		<b>1,200</b>

поклони за учеснике домаћих и страних манифестација	200		200	150		150
						0
						0
<b>УКУПНО ГЛАВА 2.1.</b>	<b>10,145</b>	<b>0</b>	<b>10,145</b>	<b>8,648</b>	<b>0</b>	<b>8,648</b>

2.2

2101

**ГРАДСКО ВЕЋЕ**

**Програм 16: Политички систем локалне самоуправе**

	<b>110</b>	<b>ooo2</b>	<b>Функционисање извршних органа</b>	<b>39,828</b>	<b>0</b>	<b>39,828</b>	<b>39,481</b>	<b>0</b>	<b>39,481</b>
19			411 Плате и додаци запослених	30,000		30,000	30,000		30,000
20			412 Социјални доприноси на терет послодавца	5,378		5,378	5,378		5,378
21			414 Социјална давања запосленима	100		100	1		1
22			416 Награде запосл. и остали посебни расходи	50		50	1		1
23			421 Стални трошкови	100		100	1		1
24			422 Трошкови путовања	2,000		2,000	500		500
25			423 Услуге по уговору	2,200	0	2,200	3,600	0	3,600
			<b>репрезентација</b>	1,000		1,000	1,000		1,000
			пријем делегација	1,000		1,000	1,000		1,000
			поклони за учеснике домаћих и страних манифестација	200		200	100		100
			Накнаде члановима Градског већа				1,500		1,500



							0		
		<b>УКУПНО ГЛАВА 2.2.</b>	<b>39,828</b>	<b>0</b>	<b>39,828</b>	<b>39,481</b>	<b>0</b>	<b>39,481</b>	
		<b>УКУПНО РАЗДЕО 2</b>	<b>49,973</b>	<b>0</b>	<b>49,973</b>	<b>48,129</b>	<b>0</b>	<b>48,129</b>	
<b>3</b>		<b>РАЗДЕО 3.</b>							
	<b>3.1</b>	<b>ГРАДСКА УПРАВА</b>							
	<b>1101</b>	<b>Програм 1: Урбанизам и просторно планирање</b>	<b>278,020</b>	<b>0</b>	<b>278,020</b>	<b>284,502</b>	<b>0</b>	<b>284,502</b>	
	<b>133</b>	<b>0001</b>	<b>Просторно и урбанистичко планирање</b>	<b>23,000</b>	<b>0</b>	<b>23,000</b>	<b>23,000</b>	<b>0</b>	<b>23,000</b>
26		424	Специјализоване услуге (урбан.план)	23,000		23,000	23,000		23,000
						0			0
	<b>133</b>	<b>0002</b>	<b>Спровођење урбанистичких и просторних планова</b>	<b>1,000</b>	<b>0</b>	<b>1,000</b>	<b>4,500</b>	<b>0</b>	<b>4,500</b>
27		424	Специјализоване услуге	1,000		1,000	4,500		4,500
						0			
	<b>133</b>	<b>0003</b>	<b>Управљање грађевинским земљиштем</b>	<b>245,000</b>	<b>0</b>	<b>245,000</b>	<b>248,000</b>	<b>0</b>	<b>248,000</b>
28		511	Зграде и грађевински објекти-опремање агроиндустријске зона	245,000		245,000	220,000		220,000
			Извор финансирања 13 за 25.524,дин. а 194.476дин извор 01						
28/1/		451	Функционисање ЈП "Инфраструктура"			0	28,000		28,000

	<b>040</b>	<b>0004</b>	<b>Социјално становање</b>	<b>9,020</b>	<b>0</b>	<b>9,020</b>	<b>9,002</b>	<b>0</b>	<b>9,002</b>
29			421 Стални трошкови	10		10	1		1
30			472 Накнаде из буџета	10		10	1		1
31			511 Зграде и грађевински објекти	9,000		9,000	9,000		9,000
	<b>1102</b>		<b>Програм 2: Комуналне делатности</b>	<b>257,220</b>	<b>0</b>	<b>257,220</b>	<b>272,647</b>	<b>0</b>	<b>272,647</b>
	<b>640</b>	<b>0001</b>	<b>Управљање -одржавње јавним осветљењем</b>	<b>97,000</b>	<b>0</b>	<b>97,000</b>	<b>90,700</b>	<b>0</b>	<b>90,700</b>
32			421 Стални трошкови	90,000		90,000	69,000		69,000
33			425 Текуће поправке и одржавање	7,000		7,000	21,700	0	21,700
			Употреба корпе за замену сијалица				4,000		4,000
			Набавка материјала (сијалица)				3,600		3,600
			Набавка лира(носача за сијалице)				5,000		5,000
			Демонтажа светилки				2,000		2,000
			Фарбање стубова,реконструкција						
			НН мреже и поправке каблова				5,200		5,200
			Декоративно осветљење				500		500
			Новогодишње украшавање				1,400		1,400
	<b>620</b>	<b>0002</b>	<b>Одржавање јавних зелених површина</b>	<b>50,000</b>	<b>0</b>	<b>50,000</b>	<b>57,400</b>	<b>0</b>	<b>57,400</b>
33/1			424 Специјализоване услуге	50,000		50,000	54,400		54,400
33/2			425 Текуће поправке и одржавање (набавка садница)				3,000		3,000
	<b>620</b>	<b>0003</b>	<b>Одржавање чистоће на површинама јавне намене</b>	<b>90,000</b>	<b>0</b>	<b>90,000</b>	<b>76,900</b>	<b>0</b>	<b>76,900</b>

34		424	Специјализоване услуге (хигијена)	90,000		90,000	76,900		<b>76,900</b>
	<b>620</b>	<b>0004</b>	<b>Зоохигијена</b>	<b>10,000</b>	<b>0</b>	<b>10,000</b>	<b>17,500</b>	<b>0</b>	<b>17,500</b>
34/1		424	Специјализоване услуге	10,000		10,000	9,500		<b>9,500</b>
34/2		451	Трошкови азила за псе				8,000		<b>8,000</b>
	<b>510</b>	<b>0005</b>	<b>Уређивање одржавање и коришћење пијаца</b>	<b>120</b>	<b>0</b>	<b>120</b>	<b>507</b>	<b>0</b>	<b>507</b>
35		421	Стални трошкови	10		10	1		<b>1</b>
36		424	Специјализоване услуге	10		10	1		<b>1</b>
37		425	Текуће поправке и одржавање	100		100	505		<b>505</b>
						<b>0</b>			<b>0</b>
	<b>510</b>	<b>0006</b>	<b>Одржавње гробаља и погребне услуге</b>	<b>1,100</b>	<b>0</b>	<b>1,100</b>	<b>1,440</b>	<b>0</b>	<b>1,440</b>
38		425	Текуће поправке и одржавање	100		100	1		<b>1</b>
39		511	Зграде и грађевински објекти	1,000		1,000	1,439		<b>1,439</b>
	<b>133</b>	<b>0009</b>	<b>Остале комуналне услуге</b>	<b>9,000</b>	<b>0</b>	<b>9,000</b>	<b>28,200</b>	<b>0</b>	<b>28,200</b>
40		424	Специјализоване услуге	<b>9,000</b>		<b>9,000</b>	<b>28,200</b>	<b>0</b>	<b>28,200</b>
			градска плажа				10,900		<b>10,900</b>
			јавни тоалет				2,800		<b>2,800</b>
			Акција Чистији град				4,500		<b>4,500</b>
			урбани билијар				10,000		<b>10,000</b>
<b>1501</b>			<b>Програм 3: Локални економски развој</b>	<b>62,910</b>	<b>0</b>	<b>62,910</b>	<b>77,153</b>	<b>0</b>	<b>77,153</b>

	<b>130</b>	<b>ooo1</b>	<b>Унапређење привредног и инвестиционог амбијента</b>	<b>12,400</b>	<b>0</b>	<b>12,400</b>	<b>12,400</b>	<b>0</b>	<b>12,400</b>
41		423	Услуге по уговору (Јазаки)	12,400		12,400	12,400		12,400
	<b>3.2.</b>		<b>Фонд за запошљавање</b>						
	<b>130</b>	<b>ooo2</b>	<b>Мере активне политике запошљавања</b>	<b>50,010</b>	<b>0</b>	<b>50,010</b>	<b>61,001</b>	<b>0</b>	<b>61,001</b>
42		423	Услуге по уговору	<b>12,000</b>	<b>0</b>	<b>12,000</b>	<b>9,000</b>	<b>0</b>	<b>9,000</b>
			Обуке за повећање могућности за запошљавање	12,000		12,000	2,500		2,500
			Обуке за познатог послодавца				3,000		3,000
			Јавни радови			0	1,000		1,000
			Стручна пракса			0	2,500		2,500
43		463	Трансфери осталим нивоима власти (Дом здравља)	20,000		20,000	37,000		37,000
44		464	Дотације	10		10	1		1
45		451	Субвенције	<b>18,000</b>	<b>0</b>	<b>18,000</b>	<b>15,000</b>	<b>0</b>	<b>15,000</b>
			Субвенционисање запошљавања старијих особа	18,000		18,000	15,000		15,000
	<b>130</b>	<b>ooo3</b>	<b>Подстицај за развој предузетништва</b>	<b>500</b>	<b>0</b>	<b>500</b>	<b>3,752</b>	<b>0</b>	<b>3,752</b>

46			<b>423</b>	<b>Услуге по уговору-подстицај развоју предузетништва</b>	<b>500</b>	<b>500</b>	<b>3,752</b>	<b>0</b>	<b>3,752</b>	<b>0</b>
				Помоћу пружања рачуноводствених услуга			1,752		1,752	
				Преко удруживања			1,000		1,000	
				Подстицај оснивању задруга			1,000		1,000	
				<b>ТУРИСТИЧКА ОРГАНИЗАЦИЈА ГРАДА ШАПЦА</b>						<b>0</b>
	<b>3,3.</b>			<b>Програм 4: Развој туризма</b>	<b>33,495</b>	<b>0</b>	<b>33,495</b>	<b>37,837</b>	<b>1,000</b>	<b>38,837</b>
	<b>1502</b>			<b>Управљање развојем туризма</b>	<b>11,495</b>	<b>0</b>	<b>11,495</b>	<b>11,337</b>	<b>0</b>	<b>11,337</b>
		<b>473</b>	<b>0001</b>							
47			411	Плате и додаци запослених	6,000		6,000	6,000		6,000
48			412	Социјални доприноси на терет послодавца	875		875	875		875
49			414	Социјална давања запосленима	500		500	50		50
50			415	Накнаде за запослене	50		50	140		140
51			416	Награде, бонуси и остали посебни расходи	100		100	100		100
52			421	Стални трошкови	800		800	800		800
53			422	Трошкови путовања	100		100	10		10
54			423	Услуге по уговору	1,000		1,000	1,500		1,500
55			424	Специјализоване услуге	100		100	100		100
56			425	Текуће поправке и одржавање	100		100	10		10
57			426	Материјал	400		400	400		400

58		465	Остале донације, дотације и трансфери (сред.по основу Закона о привременом уређивању основица)	1,200		1,200	1,200		<b>1,200</b>
59		481	Дотације невладиним организацијама	100		100	100		<b>100</b>
60		482	Остали порези	50		50	50		<b>50</b>
61		511	Зграде и грађевински објекти	100		100	1		<b>1</b>
62		512	Машине и опрема	20		20	1		<b>1</b>
						0			<b>0</b>
		<b>473</b>	<b>ooo2</b>						
			<b>Туристичка промоција</b>	<b>22,000</b>	<b>0</b>	<b>22,000</b>	<b>26,500</b>	<b>1,000</b>	<b>27,500</b>
63		424	Специјализоване услуге	22,000		22,000	26,500	1,000	<b>27,500</b>
			<b>УКУПНО ГЛАВА 3.3</b>	<b>33,495</b>	<b>0</b>	<b>33,495</b>	<b>37,837</b>	<b>1,000</b>	<b>38,837</b>
	<b>3.1</b>		<b>Развој пољопривреде</b>						<b>0</b>
	<b>0101</b>		<b>Програм 5: Развој пољопривреде</b>	<b>70,400</b>	<b>0</b>	<b>70,400</b>	<b>67,800</b>	<b>0</b>	<b>67,800</b>
			<b>Подршка за спровођење пољопривредне политике у локалној заједници</b>						
		<b>421</b>	<b>ooo1</b>						
			<b>Подршка за спровођење пољопривредне политике у локалној заједници</b>	<b>7,100</b>	<b>0</b>	<b>7,100</b>	<b>4,000</b>	<b>0</b>	<b>4,000</b>
64		422	Трошкови путовања	3,000		3,000	2,000		<b>2,000</b>
65		423	Услуге по уговору	4,100		4,100	2,000		<b>2,000</b>
									<b>0</b>
									<b>0</b>
									<b>0</b>
		<b>421</b>	<b>ooo2</b>						
			<b>Мере подршке руралном развоју</b>	<b>63,300</b>	<b>0</b>	<b>63,300</b>	<b>63,800</b>	<b>0</b>	<b>63,800</b>
66		423	Услуге по уговору	6,800		6,800	1,800		<b>1,800</b>

67		451	Субвенције	54,000		54,000	61,000		<b>61,000</b>	
68		481	Дотације невладиним организацијама	2,500		2,500	1,000		<b>1,000</b>	
	<b>о401</b>		<b>Програм 6: Заштита животне средине</b>	<b>87,773</b>	<b>0</b>	<b>87,773</b>	<b>89,801</b>	<b>0</b>	<b>89,801</b>	
	<b>3.4.</b>		<b>Фонд за заштиту животне средине</b>							
		<b>560</b>	<b>ооо1</b>	<b>Управљање заштитом животне средине</b>	<b>15,673</b>	<b>0</b>	<b>15,673</b>	<b>11,100</b>	<b>0</b>	<b>11,100</b>
69		421	Стални трошкови (дерат.дезинс.)	11,573		11,573	7,000		<b>7,000</b>	
70		423	Едукативни програм о значају заштите животне средине	1,100		1,100	1,100		<b>1,100</b>	
71		424	Специјализоване услуге	3,000		3,000	3,000		<b>3,000</b>	
		<b>530</b>	<b>ооо2</b>	<b>Праћење квалитета елемената животне средине</b>	<b>100</b>	<b>0</b>	<b>100</b>	<b>1</b>	<b>0</b>	<b>1</b>
72		451	Субвенције	100		100	1		<b>1</b>	
		<b>520</b>	<b>ооо4</b>	<b>Управљање отпадним водама</b>	<b>57,000</b>	<b>0</b>	<b>57,000</b>	<b>60,800</b>	<b>0</b>	<b>60,800</b>
73		451	Субвенције	57,000		57,000	30,800		<b>30,800</b>	
			Текуће одржавање сливничке мреже	5,000		5,000			<b>0</b>	
			Канализациона мрежа у пригр. МЗ	22,000		22,000	12,800		<b>12,800</b>	
			Линија муља	30,000		30,000			<b>0</b>	

			Отпадне воде				18,000		<b>18,000</b>
73/1		511	Изградња линије муља на постројењу за пречишћавање отп.вода				30,000		<b>30,000</b>
	<b>510</b>	<b>0005</b>	<b>Управљање комуналним отпадом</b>	<b>10,000</b>	<b>0</b>	<b>10,000</b>	<b>14,000</b>	<b>0</b>	<b>14,000</b>
74		451	Субвенције-комунално опремање	10,000		10,000	14,000		<b>14,000</b>
	<b>510</b>	<b>0006</b>	<b>Управљање осталим врстама отпада</b>	<b>5,000</b>	<b>0</b>	<b>5,000</b>	<b>3,900</b>	<b>0</b>	<b>3,900</b>
75		424	Специјализоване услуге-сакупљање угинулих животиња, кошење и прање дивље депоније	5,000		5,000	3,900		<b>3,900</b>
	<b>3.1.</b>	<b>0701</b>	<b>Програм 7: Организација саобраћаја и саобраћајна инфраструктура</b>	<b>153,000</b>	<b>0</b>	<b>153,000</b>	<b>288,600</b>	<b>0</b>	<b>288,600</b>
	<b>160</b>	<b>0001</b>	<b>Управљање саобраћајем</b>	<b>23,000</b>	<b>0</b>	<b>23,000</b>	<b>200,000</b>	<b>0</b>	<b>200,000</b>
76		472	Програми везани за активности Савета за безбедност саобраћаја	3,000		3,000	3,000		<b>3,000</b>
77		511	Зграде и грађевински објекти Извор финансирања 13 у износу 8.682дин,а извор 01 у износу 188.308дин	20,000		20,000	197,000		<b>197,000</b>



	<b>160</b>	<b>ooo2</b>	<b>Одржавање саобраћајне инфраструктуре</b>	<b>105,000</b>	<b>0</b>	<b>105,000</b>	<b>88,600</b>	<b>0</b>	<b>88,600</b>
78		425	Текуће поправке и одржавање Извор финасирања 13 пренета неутрошена средства у износу од 16.374дин,а 158.802дин извор 01	100,000		100,000	85,000		85,000
79		426	Материјал	5,000		5,000			0
79/1		483	Новчане казне и пенали(железнице Србије)				3,600		3,600
	<b>160</b>	<b>ooo3</b>	<b>Управљање јавним паркиралиштима</b>	<b>25,000</b>	<b>0</b>	<b>25,000</b>	<b>0</b>	<b>0</b>	<b>0</b>
80		424	Специјализоване услуге	25,000		25,000			0
	<b>3.5.</b>	<b>2001</b>	<b>Програм 8:Предшколско образовање</b>	<b>439,794</b>	<b>0</b>	<b>439,794</b>	<b>416,345</b>	<b>0</b>	<b>416,345</b>
	<b>911</b>	<b>ooo1</b>	<b>Функционисање предшколских установа</b>	<b>439,794</b>	<b>0</b>	<b>439,794</b>	<b>416,345</b>	<b>0</b>	<b>416,345</b>
81		411	Плате и додаци запослених	234,430		234,430	234,430		234,430
82		412	Социјални доприноси на терет послодавца	41,964		41,964	41,964		41,964
83		414	Социјална давања запосленима	3,000		3,000	3,000		3,000
84		415	Накнаде за запослене	8,000		8,000	6,000		6,000
85		416	Награде, бонуси и остали посебни расходи	1,500		1,500	1,650		1,650
86		421	Стални трошкови	22,000		22,000	22,000		22,000
87		422	Трошкови путовања	3,000		3,000	1,000		1,000
88		423	Услуге по уговору	20,000		20,000	13,000		13,000

89		424	Специјализоване услуге	4,500		4,500	4,000		<b>4,000</b>
90		425	Текуће поправке и одржавање	7,000		7,000	6,000		<b>6,000</b>
91		426	Материјал	55,000		55,000	53,000		<b>53,000</b>
92		465	Остале донације, дотације и трансфери (сред.по основу Закона о привременом уређивању основица)	28,000		28,000	20,000		<b>20,000</b>
93		472	Накнаде за социјалну заштиту	1,500		1,500	500		<b>500</b>
94		481	Дотације невладиним организацијама	100		100	1		<b>1</b>
95		482	Остали порези	1,000		1,000	500		<b>500</b>
96		483	Новчане казне и пенали	1,000		1,000	1,000		<b>1,000</b>
97		511	Зграде и грађевински објекти	5,000		5,000	5,000		<b>5,000</b>
98		512	Машине и опрема	2,800		2,800	3,300		<b>3,300</b>
									<b>0</b>
			<b>УКУПНО ГЛАВА 3.5</b>	<b>439,794</b>	<b>0</b>	<b>439,794</b>	<b>416,345</b>	<b>0</b>	<b>416,345</b>
	<b>3.1.</b>	<b>2002</b>	<b>Програм 9: Основно образовање</b>	<b>209,547</b>	<b>0</b>	<b>209,547</b>	<b>196,627</b>	<b>0</b>	<b>196,627</b>
		912	ooo1						
			<b>Функционисање основних школа</b>						
99		463	<b>Трансфери осталим нивоима власти</b>	<b>209,547</b>	<b>0</b>	<b>209,547</b>	<b>196,627</b>	<b>0</b>	<b>196,627</b>
			Накнаде трошкова запослених	22,000		<b>22,000</b>	23,370		<b>23,370</b>
			Социјална давања запосленима	800		<b>800</b>	1,234		<b>1,234</b>
			Награде запосленим и остали посебни расходи	8,000		<b>8,000</b>	7,745		<b>7,745</b>
			Стални трошкови	70,000		<b>70,000</b>	68,561		<b>68,561</b>
			Трошкови путовања	6,000		<b>6,000</b>	555		<b>555</b>

			Услуге по уговору	54,000	<b>54,000</b>	48,183	<b>48,183</b>
			Специјализоване услуге	1,400	<b>1,400</b>	1,153	<b>1,153</b>
			Текуће поправке и одржавање	10,000	<b>10,000</b>	8,875	<b>8,875</b>
			Материјал	9,000	<b>9,000</b>	8,287	<b>8,287</b>
			Накнаде за образовање (трошкови смештаја деце са посебним потребама и видовданске награде)	3,000	<b>3,000</b>	7,530	<b>7,530</b>
			Новчане казне и пенали	500	<b>500</b>	134	<b>134</b>
			Издаци за нефинансијску имовину	25,347	<b>25,347</b>	21,000	<b>21,000</b>
			Извор финансирања за Програм 9 програмска активност 0001 у износу од 5.150. динара је 06. донација међународних организација, а за 15.850 динара извор је 01 буџет				
<b>2003</b>			<b>Програм 10: Средње образовање</b>	<b>208,735</b>	<b>0</b>	<b>208,735</b>	<b>109,121</b>
	920	0001	<b>Функционисање средњих школа</b>				
		463	<b>Трансфери осталим нивоима власти</b>	<b>208,735</b>	<b>0</b>	<b>208,735</b>	<b>109,121</b>
			Накнаде и трошкови запослених	16,000	<b>16,000</b>	15,623	<b>15,623</b>
			Социјална давања запосленима	800	<b>800</b>	906	<b>906</b>
			Награда запосленима и остали посебни расходи	7,000	<b>7,000</b>	6,030	<b>6,030</b>
			Стални трошкови	60,000	<b>60,000</b>	59,634	<b>59,634</b>
			Трошкови путовања	600	<b>600</b>	265	<b>265</b>
			Услуге по уговору	5,500	<b>5,500</b>	3,971	<b>3,971</b>

			Специјализоване услуге	800		<b>800</b>	484		<b>484</b>
			Текуће поправке и одржавање	6,000		<b>6,000</b>	5,230		<b>5,230</b>
			Материјал	7,500		<b>7,500</b>	6,332		<b>6,332</b>
			Накнаде за образовање (трошкови смештаја деце са посебним потребама и видовданске награде)	1,400		<b>1,400</b>	4,471		<b>4,471</b>
			Новчане казне и пенали	500		<b>500</b>			<b>0</b>
			Издаци за нефинансијску имовину	103,135		<b>103,135</b>	6,175		<b>6,175</b>
									<b>0</b>
			<b>Социјална и дечија заштита</b>						
			<b>Програм 11: Социјална и дечија заштита</b>	<b>166,600</b>	<b>0</b>	<b>166,600</b>	<b>172,684</b>	<b>0</b>	<b>172,684</b>
<b>0901</b>			<b>Социјалне помоћи</b>	<b>55,000</b>	<b>0</b>	<b>55,000</b>	<b>53,500</b>	<b>0</b>	<b>53,500</b>
	<b>70</b>	<b>ooo1</b>	<b>Социјалне помоћи</b>	<b>55,000</b>	<b>0</b>	<b>55,000</b>	<b>53,500</b>	<b>0</b>	<b>53,500</b>
101		463	<b>Трансфери осталим нивоима власти</b>	<b>36,000</b>	<b>0</b>	<b>36,000</b>	<b>33,500</b>	<b>0</b>	<b>33,500</b>
			Једнократне помоћи	15,000		15,000	10,000		<b>10,000</b>
			Огрев корисницима	5,000		5,000	1,000		<b>1,000</b>
			Социјално становање	1,000		1,000	1,500		<b>1,500</b>
			Народна кухиња	15,000		15,000	21,000		<b>21,000</b>
102		472	Накнаде из буџета	19,000		19,000	20,000		<b>20,000</b>
	<b>90</b>	<b>ooo2</b>	<b>Прихватилишта и друге врсте смештаја</b>	<b>27,300</b>	<b>0</b>	<b>27,300</b>	<b>28,300</b>	<b>0</b>	<b>28,300</b>
103		463	Трансфери осталим нивоима власти	15,500		15,500	16,500		<b>16,500</b>
104		472	Накнаде из буџета	11,800		11,800	11,800		<b>11,800</b>

	90	0003	<b>Подршка социо-хуманитарним организацијама</b>	<b>16,000</b>	<b>0</b>	<b>16,000</b>	<b>12,834</b>	<b>0</b>	<b>12,834</b>
105		472	Накнаде из буџета	15,000		15,000	11,000		<b>11,000</b>
106		481	Дотације невладиним организацијама	1,000		1,000	1,834		<b>1,834</b>
									<b>0</b>
	090	0004	<b>Саветодавно тераписке и социјално-едукативне услуге</b>	<b>22,200</b>	<b>0</b>	<b>22,200</b>	<b>24,450</b>	<b>0</b>	<b>24,450</b>
107		463	Трансфери осталим нивоима власти	22,000		22,000	24,250		<b>24,250</b>
108		472	Накнаде из буџета	200		200	200		<b>200</b>
	090	0005	<b>Активност Црвеног крста</b>	<b>1,500</b>	<b>0</b>	<b>1,500</b>	<b>4,000</b>	<b>0</b>	<b>4,000</b>
109		472	Накнаде из буџета	1,500		1,500	4,000		<b>4,000</b>
	040	0006	<b>Подршка деци и породицама са децом</b>	<b>30,600</b>	<b>0</b>	<b>30,600</b>	<b>35,600</b>	<b>0</b>	<b>35,600</b>
110		463	Трансфери осталим нивоима власти	5,600		5,600	10,600		<b>10,600</b>
111		472	Накнаде из буџета стипендије	25,000	0	25,000	25,000		<b>25,000</b>
			Накнада за рођење првог, другог и трећег детета	3,000		3,000	3,000		<b>3,000</b>
				22,000		22,000	22,000		<b>22,000</b>
	90	0007	<b>Подршка старијим лицима или особама са инвалидитетом</b>	<b>14,000</b>	<b>0</b>	<b>14,000</b>	<b>14,000</b>	<b>0</b>	<b>14,000</b>

112		463	Трансфери осталим нивоима власти	14,000	0	14,000	14,000		<b>14,000</b>
			Помоћ и нега у кући	13,000		13,000	13,000		<b>13,000</b>
			Сахране корисника	1,000		1,000	1,000		<b>1,000</b>
	<b>1801</b>		<b>Програм 12: Здравствена заштита</b>	<b>18,500</b>	<b>0</b>	<b>18,500</b>	<b>11,750</b>	<b>0</b>	<b>11,750</b>
	<b>760</b>	<b>ooo1</b>	<b>Функционисање установа примарне здравствене заштите</b>	<b>10,000</b>	<b>0</b>	<b>10,000</b>	<b>5,250</b>	<b>0</b>	<b>5,250</b>
113		463	Трансфери осталим нивоима власти	<b>10,000</b>	<b>0</b>	<b>10,000</b>	<b>5,250</b>	<b>0</b>	<b>5,250</b>
			Текуће поправке и одржавање	10,000		10,000	5,250		<b>5,250</b>
	<b>760</b>	<b>ooo2</b>	<b>Мртвозорство</b>	<b>2,000</b>	<b>0</b>	<b>2,000</b>	<b>2,000</b>	<b>0</b>	<b>2,000</b>
113/1		424	Специјализиване услуге	2,000		2,000	2,000		<b>2,000</b>
	<b>760</b>	<b>ooo3</b>	<b>Спровођење активности из области друштвене бриге за јавно здравље</b>	<b>6,500</b>	<b>0</b>	<b>6,500</b>	<b>4,500</b>	<b>0</b>	<b>4,500</b>
114		472	Накнаде из буџета	<b>6,500</b>	<b>0</b>	<b>6,500</b>	<b>4,500</b>	<b>0</b>	<b>4,500</b>
			Савет за здравље	1,500		1,500	1,000		<b>1,000</b>
			Караван здравља	1,500		1,500			<b>0</b>
			Помоћ лицима оболелих од ретких и тешких болести	500		500	500		<b>500</b>
			Финансирање трошкова вантелесне оплодње	3,000		3,000	3,000		<b>3,000</b>

3.6.				Култура					0			
1201				Програм 13: Развој културе			191,202	14,465	205,667	191,383	15,885	207,268
820		0001		Функционисање локалних установа културе			179,202	14,465	193,667	170,883	15,885	186,768
115		411	Плате и додаци запослених	88,721	1,250	89,971	88,721	1,250			89,971	
116		412	Социјални доприноси на терет послодавца	15,881	215	16,096	15,881	215			16,096	
117		414	Социјална давања запосленима	1,000	1,000	2,000	1,095	285			1,380	
118		415	Накнаде за запослене	1,000	200	1,200	1,298	30			1,328	
119		416	Награде, бонуси и остали посебни расходи	5,000		5,000	1,530	40			1,570	
120		421	Стални трошкови	17,000	1,500	18,500	16,000	1,400			17,400	
121		422	Трошкови путовања	2,000	2,000	4,000	1,500	2,360			3,860	
122		423	Услуге по уговору (Уговори)	15,000	2,000	17,000	20,803	4,050			24,853	
123		424	Специјализоване услуге	7,000	2,000	9,000	7,300	2,000			9,300	
124		425	Текуће поправке и одржавање	2,500	500	3,000	1,530	705			2,235	
125		426	Материјал	4,100	3,000	7,100	4,147	2,800			6,947	
						0					0	
126		465	Остале донације, дотације и трансфери (сред.по основу Закона о привременом уређивању основица)	13,000	500	13,500	7,218	50			7,268	
127		482	Остали порези	200	300	500	1				1	
128		483	Новчане казне и пенали	2,800		2,800	10				10	
129		511	Зграде и грађевински објекти	2,000		2,000	1				1	
130		512	Машине и опрема	500		500	1,180	550			1,730	

131				513	Остале некретнине и опрема	500		500	1		1
132				515	Нематеријална имовина	1,000		1,000	2,667	150	2,817
	1201	820	ooo2		<b>Јачање културне продукције и уметничког стваралаштва</b>	<b>12,000</b>	<b>0</b>	<b>12,000</b>	<b>16,500</b>	<b>0</b>	<b>16,500</b>
133				472	Накнаде за културу	12,000	0	12,000	16,500	0	16,500
					Накнаде за културу	12,000		12,000	13,500		13,500
					Манифестације чији је покровитељ град			0	3,000		3,000
					<b>Унапређење система очувања и представљања културно-историјског наслеђа</b>	0	0	0	4,000	0	4,000
133/1				425	Реконструкција верских објеката				4,000		4,000
					<b>УКУПНО ГЛАВА 3.6</b>	<b>191,202</b>	<b>14,465</b>	<b>205,667</b>	<b>191,383</b>	<b>15,885</b>	<b>207,268</b>
	3.1.				<b>Физичка култура</b>						0
					<b>Програм 14: Развој спорта и омладине</b>	<b>110,520</b>	<b>0</b>	<b>110,520</b>	<b>187,047</b>	<b>0</b>	<b>187,047</b>
	1301				<b>Подршка локалним спортским организацијама, удружењима и сл.</b>	<b>80,000</b>	<b>0</b>	<b>80,000</b>	<b>110,000</b>	<b>0</b>	<b>110,000</b>
		810	ooo1								
134				481	Дотације невладиним организацијама	80,000		80,000	110,000		110,000
					<b>Подршка предшколском и школском спорту</b>	<b>10,000</b>	<b>0</b>	<b>10,000</b>	<b>10,000</b>	<b>0</b>	<b>10,000</b>
		810	ooo2								
135				481	Дотације невладиним организацијама	10,000		10,000	10,000		10,000



		<b>810</b>	<b>0003</b>	<b>Одржавање спортске инфраструктуре</b>	<b>20,500</b>	<b>0</b>	<b>20,500</b>	<b>67,045</b>	<b>0</b>	<b>67,045</b>	
				423 Услуге по уговору (закуп спортске хале)				4,400		<b>4,400</b>	
136				425 Текуће поправке и одржавање	500		500	2,000		<b>2,000</b>	
137				511 Згаде и грађевински објекти	20,000		20,000	60,000		<b>60,000</b>	
137/1				451 Субвенције				645		<b>645</b>	
		<b>810</b>	<b>0004</b>	<b>Функционисање локалних спортских установа</b>	<b>10</b>	<b>0</b>	<b>10</b>	<b>1</b>	<b>0</b>	<b>1</b>	
138				481 Дотације невладиним организацијама	10		10	1		<b>1</b>	
		<b>810</b>	<b>0005</b>	<b>Спровођење омладинске политике</b>	<b>10</b>	<b>0</b>	<b>10</b>	<b>1</b>	<b>0</b>	<b>1</b>	
139				481 Дотације невладиним организацијама	10		10	1		<b>1</b>	
							0			<b>0</b>	
				<b>УКУПНО ГЛАВА 3.1</b>	<b>110,520</b>	<b>0</b>	<b>110,520</b>	<b>187,047</b>	<b>0</b>	<b>187,047</b>	
				<b>Програм 15: Локална самоуправа</b>	<b>940,766</b>	<b>710</b>	<b>941,476</b>	<b>984,578</b>	<b>3,080</b>	<b>987,658</b>	
	<b>3.1.</b>	<b>0602</b>	<b>110</b>	<b>0001</b>	<b>Функционисање Градске управе града Шапца</b>	<b>665,267</b>	<b>0</b>	<b>665,267</b>	<b>673,870</b>	<b>0</b>	<b>673,870</b>
140				411 Плате и додаци запослених	148,400		148,400	148,400		<b>148,400</b>	
141				412 Социјални доприноси на терет послодавца	26,668		26,668	26,668		<b>26,668</b>	
142				414 Социјална давања запосленима	5,000		5,000	5,000		<b>5,000</b>	
143				415 Накнаде за запослене	5,000		5,000	6,500		<b>6,500</b>	

144	416	Награде, бонуси и остали посебни расходи	30,000		30,000	43,000	<b>43,000</b>
145	421	Стални трошкови	50,000		50,000	63,000	<b>63,000</b>
146	422	Трошкови путовања	3,000		3,000	2,500	<b>2,500</b>
		Извор финансирања за Програм 15 програмска активност 0001 у износу од 1.000.динара, је 06. донације међународних организација, а за 1.000 динара извор је 01 буџет, и 500.дин извор 13					
147	423	Услуге по уговору	103,500	0	103,500	101,800	<b>101,800</b>
		Репрезентација	500		500	300	<b>300</b>
		Информисање и огласи	52,000		52,000	52,000	<b>52,000</b>
		штампарске услуге	2,500		2,500	2,500	<b>2,500</b>
		Остало	10,000		10,000	15,000	<b>15,000</b>
		Уговори	35,000		35,000	28,500	<b>28,500</b>
		Извор финансирања за Програм 15 програмска активност 0001 у износу од 850.динара је 06. донације међународних организација, а за 27.150 динара извор је 01 буџет извор 13 у износу од 500. дин					
		одржавање рачунарске опреме	1,500		1,500	1,500	<b>1,500</b>
		ГИС	2,000		2,000	2,000	<b>2,000</b>
148	424	Специјализоване услуге	35,000	0	35,000	49,500	<b>49,500</b>
		Одводњавање	10,000		10,000	10,000	<b>10,000</b>

		Остало	25,000		25,000	39,500		<b>39,500</b>
149	425	Текуће поправке и одржавање	16,000	0	16,000	33,000	0	<b>33,000</b>
		Чишћење корита реке Саве				6,500		<b>6,500</b>
		одржавање базена	10,000		10,000	19,000		<b>19,000</b>
		остало	5,000		5,000	5,000		<b>5,000</b>
		зграда Г.У.	1,000		1,000	1,000		<b>1,000</b>
		одржавање месних канцеларија				1,500		<b>1,500</b>
150	426	Материјал	24,000	0	24,000	22,500		<b>22,500</b>
		Канцеларијски материјал	8,000		8,000	8,000		<b>8,000</b>
		Бензин	9,000		9,000	8,500		<b>8,500</b>
		Остало	7,000		7,000	6,000		<b>6,000</b>
151	465	Остале донације, дотације и трансфери (сред.по основу Закона о привременом уређивању основица)	30,000		30,000	28,000		<b>28,000</b>
152	472	Накнаде за социјалну заштиту	100		100	200		<b>200</b>
153	481	Дотације невладиним организацијама	8,000		8,000	9,000		<b>9,000</b>
154	482	Остали порези	1,000		1,000	5,400		<b>5,400</b>
155	483	Новчане казне и пенали	15,000		15,000	18,000		<b>18,000</b>
156	511	<b>Зграде и грађевински објекти</b>	<b>152,000</b>	<b>0</b>	<b>152,000</b>	<b>103,400</b>	<b>0</b>	<b>103,400</b>
		Кванташка пијаца	60,000		60,000	10,000		<b>10,000</b>
		Сава Парк	40,000		40,000	35,000		<b>35,000</b>
		Пријекат Синагога	7,000		7,000	9,000		<b>9,000</b>

				Извор финасирања 13 пренета неутрошена средства у износу од 9.000дин						
				Партициптивно буџетирање	10,000		10,000	8,000		<b>8,000</b>
				Зграда Навип	10,000		10,000	5,000		<b>5,000</b>
				Лед расвета	25,000		25,000	33,000		<b>33,000</b>
				ЕД НН стубови				2,900		<b>2,900</b>
				Пројекат научни камп				500		<b>500</b>
				Пројекат зграда МУП на Сави						<b>0</b>
				Инвестиције ЈП -преузете обавезе				0		<b>0</b>
157			512	Машине и опрема	10,000		10,000	8,000		<b>8,000</b>
										<b>0</b>
158			513	Остале некретнине и опрема	2,500		2,500	1		<b>1</b>
										<b>0</b>
159			515	Нематеријална имовина	99		99	1		<b>1</b>
	<b>3.7.</b>	<b>о602</b>	<b>920</b>	<b>ооо1</b>						
				<b>Функционисање установе за стручно усавршавање</b>	<b>10,947</b>	<b>710</b>	<b>11,657</b>	<b>10,112</b>	<b>3,080</b>	<b>13,192</b>
160			411	Плате и додаци запослених	3,000		3,000	3,000		<b>3,000</b>
161			412	Социјални доприноси на терет послодавца	537		537	537		<b>537</b>
162			414	Социјална давања запосленима	100		100	75		<b>75</b>
163			415	Накнаде за запослене	250		250	200		<b>200</b>
164			416	Награде, бонуси и остали посебни расходи	50		50	60		<b>60</b>
165			421	Стални трошкови	2,000	300	2,300	1,992	160	<b>2,152</b>

166		422	Трошкови путовања	50	10	60	50	20	<b>70</b>	
167		423	Услуге по уговору	3,500	300	3,800	2,915	2,110	<b>5,025</b>	
168		424	Специјализоване услуге	100		100	130		<b>130</b>	
169		425	Текуће поправке и одржавање	100		100	180	620	<b>800</b>	
170		426	Материјал	300	100	400	343	80	<b>423</b>	
171		465	Остале донације, дотације и трансфери (сред.по основу Закона о привременом уређивању основица)	700		700	360		<b>360</b>	
172		472	Накнаде за социјалну заштиту	50		50			<b>0</b>	
173		481	Дотације невладиним организацијама	10		10			<b>0</b>	
174		511	Зграде и грађевински објекти	100		100	200		<b>200</b>	
175		512	Машине и опрема	50		50	70	90	<b>160</b>	
176		513	Остале некретнине и опрема	50		50			<b>0</b>	
	<b>3.8.</b>	<b>o602</b>	<b>160 ooo2</b>	<b>Функционисање месних заједница</b>	<b>73,052</b>	<b>0</b>	<b>73,052</b>	<b>60,052</b>	<b>0</b>	<b>60,052</b>
177		411	Плате и додаци запослених	1,300		1,300	1,300		<b>1,300</b>	
178		412	Социјални доприноси на терет послодавца	232		232	232		<b>232</b>	
179		414	Социјална давања запосленима	50		50	50		<b>50</b>	
180		415	Накнаде за запослене	470		470	470		<b>470</b>	
181		416	Награде, бонуси и остали посебни расходи	100		100	100		<b>100</b>	
182		421	Стални трошкови	13,000		13,000	12,000		<b>12,000</b>	
183		422	Трошкови путовања	100		100	100		<b>100</b>	
184		423	Услуге по уговору	7,000		7,000	6,000		<b>6,000</b>	

185			424	Специјализоване услуге	10,000		10,000	8,000		<b>8,000</b>
186			425	Текуће поправке и одржавање	20,000		20,000	15,000		<b>15,000</b>
187			426	Материјал	5,000		5,000	4,000		<b>4,000</b>
188			465	Остале донације, дотације и трансфери (сред.по основу Закона о привременом уређивању основица)	100			100		<b>100</b>
189			472	Накнада за социјалну заштиту	300		300	300		<b>300</b>
190			481	Дотације невладиним организацијама	4,000		4,000	3,000		<b>3,000</b>
191			482	Остали порези	300		300	300		<b>300</b>
192			483	Нвчане казне и пенали по решењу судова	500		500	500		<b>500</b>
193			511	Зграде и гађевински објекти	10,000		10,000	8,000		<b>8,000</b>
194			512	Машине и опрема	500		500	500		<b>500</b>
195			513	Остале некретнине и порема	100		100	100		<b>100</b>
							0			<b>0</b>
				Свега глава МЗ 3.7.	<b>73,052</b>	<b>0</b>	<b>73,052</b>	<b>60,052</b>	<b>0</b>	<b>60,052</b>
	<b>0602</b>	170	<b>0003</b>	<b>Сервисирање јавног дуга</b>	<b>142,000</b>	<b>0</b>	<b>142,000</b>	<b>142,000</b>	<b>0</b>	<b>142,000</b>
196			441	Отплата камата домаћим пословним банкама	32,000		32,000	32,000		<b>32,000</b>
197			611	Отплата главнице домаћим кредиторима	110,000		110,000	110,000		<b>110,000</b>
	<b>0602</b>	110	<b>0006</b>	<b>Инспекцијски послови</b>	<b>10,000</b>	<b>0</b>	<b>10,000</b>	<b>8,000</b>	<b>0</b>	<b>8,000</b>
198			424	Специјализоване услуге	10,000		10,000	8,000		<b>8,000</b>
							0			<b>0</b>

							0		0	
	<b>o602</b>	110	<b>ooo7</b>	<b>Функционисање националних савета националних мањина</b>	<b>1,900</b>	<b>0</b>	<b>1,900</b>	<b>900</b>	<b>0</b>	<b>900</b>
199			472	Накнада за социјалну заштиту	1,900	0	1,900	900		<b>900</b>
				родна равноправност	1,400		1,400	400		<b>400</b>
				Помоћ националним мањинама	500		500	500		<b>500</b>
	<b>o602</b>	110	<b>ooo9</b>	<b>Текућа буџетска резерва</b>	<b>20,000</b>	<b>0</b>	<b>20,000</b>	<b>43,000</b>	<b>0</b>	<b>43,000</b>
200			499	Текућа резерва	20,000		20,000	43,000		<b>43,000</b>
	<b>o602</b>	110	<b>oo10</b>	<b>Стална буџетска резерва</b>	<b>3,000</b>	<b>0</b>	<b>3,000</b>	<b>1,000</b>	<b>0</b>	<b>1,000</b>
201			499	Стална резерва	3,000		3,000	1,000		<b>1,000</b>
	<b>o602</b>	110	<b>oo12</b>	<b>Комунална полиција</b>	<b>1,000</b>	<b>0</b>	<b>1,000</b>	<b>1,000</b>	<b>0</b>	<b>1,000</b>
202			426	Материјал	1,000	0	1,000	1,000		<b>1,000</b>
				Униформе	1,000		1,000	1,000		<b>1,000</b>
	<b>o602</b>	110	<b>oo13</b>	<b>Администрирање изворних прихода локалне самоуправе</b>	<b>3,500</b>	<b>0</b>	<b>3,500</b>	<b>3,700</b>	<b>0</b>	<b>3,700</b>
203			423	Услуге по уговору	3,000		3,000	3,000		<b>3,000</b>
204			425	Текуће поправке и одржавање	500		500	700		<b>700</b>
							0			<b>0</b>
	<b>o602</b>	110	<b>oo14</b>	<b>Ванредне ситуације</b>	<b>10,100</b>	<b>0</b>	<b>10,100</b>	<b>40,944</b>	<b>0</b>	<b>40,944</b>
205			425	каналска мрежа	10,000		10,000			<b>0</b>
205/1			423	Услуге по уговору	0	0	0	40,444	0	40,444
				Израда планова за одбрану од поплава				500		<b>500</b>

206				Пројекат "Јентрап" извор финансирања 13 у износу од 39.944дин.				39,944		39,944
		512		Машине и опрема	100		100	500		500
										0
	<b>3.9.</b>			<b>Програм 17:Енергетска ефикасност</b>	<b>2,000</b>	<b>0</b>	<b>2,000</b>	<b>14,000</b>	<b>0</b>	<b>14,000</b>
		<b>501</b>	<b>474</b>	<b>0001</b>						
				<b>Унапређење и побољшање енергетске ефикасности и употреба обновљивих извора енергије</b>	<b>2,000</b>	<b>0</b>	<b>2,000</b>	<b>14,000</b>	<b>0</b>	<b>14,000</b>
207		423		Услуге по уговору	2,000		2,000	2,000		2,000
207/1		425		Одржавање фасаде				12,000		12,000
				<b>Извор финансирања за Програм 17 програмска активност 0001 у износу од 2.000.динара је 13. пренета средства по завршном рачуну , а 14.158.дин извор 01.</b>						0
										0
				<b>УКУПНО РАЗДЕО 3</b>	<b>3,230,482</b>	<b>15,175</b>	<b>3,245,657</b>	<b>3,401,875</b>	<b>19,965</b>	<b>3,421,840</b>
				<b>РАЗДЕО 4.</b>						0
				<b>ГРАДСКО ЈАВНО ПРАВОБРАНИЛАШТВО</b>						0
4				<b>Програм 15: Локална самоуправа</b>	<b>8,475</b>	<b>0</b>	<b>8,475</b>	<b>8,457</b>	<b>0</b>	<b>8,457</b>
	<b>0602</b>									
		330	<b>0004</b>	<b>Функционисање Градског јавног правобранилаштва</b>	<b>8,475</b>	<b>0</b>	<b>8,475</b>	<b>8,457</b>	<b>0</b>	<b>8,457</b>



208	411	Плате и додаци запослених	5,000	5,000	5,000	<b>5,000</b>
209	412	Социјални доприноси на терет послодавца	895	895	895	<b>895</b>
210	414	Социјална давања запосленима	100	100	100	<b>100</b>
211	415	Накнаде за запослене	20	20	20	<b>20</b>
212	416	Награде, бонуси и остали посебни расходи	100	100	100	<b>100</b>
213	421	Стални трошкови	100	100	100	<b>100</b>
214	422	Трошкови путовања	20	20	20	<b>20</b>
215	423	Услуге по уговору	1,000	1,000	1,000	<b>1,000</b>
216	424	Специјализоване услуге	50	50	50	<b>50</b>
217	425	Текуће поправке и одржавање	150	150	150	<b>150</b>
218	426	Материјал	100	100	100	<b>100</b>
219	465	Остале донације, дотације и трансфери (сред.по основу Закона о привременом уређивању основица)	800	800	800	<b>800</b>
220	481	Дотације невладиним организацијама	10	10	1	<b>1</b>
221	482	Остали порези	20	20	20	<b>20</b>
222	511	Зграде и гађевински објекти	10	10	1	<b>1</b>
223	512	Машине и опрема	100	100	100	<b>100</b>
		Извор финансирања за програме и програмске активности где то није другачије наглашено је буџет односно 01				<b>0</b>
						<b>0</b>

<b>СВЕГА РАЗДЕО 4.</b>	<b>8,475</b>	<b>0</b>	<b>8,475</b>	<b>8,457</b>	<b>0</b>	<b>8,457</b>
<b>УКУПНИ РАСХОДИ:</b>	<b>3,308,767</b>	<b>15,175</b>	<b>3,323,942</b>	<b>3,479,813</b>	<b>19,965</b>	<b>3,499,778</b>

<b>Извори финансирања буџета</b>			
<b>О1 Приходи из буџета</b>	<b>3,009,391</b>		<b>3,009,391</b>
<b>О4 Сопствени приходи буџетских корисника</b>		<b>19,965</b>	<b>19,965</b>
<b>О6 Донације од међународних организација</b>	<b>10,000</b>		<b>10,000</b>
<b>О7 Трансфери од осталих нивоа власти</b>	<b>362,422</b>		<b>362,422</b>
<b>13 Нераспоређен вишак прихода из ранијих година</b>	<b>98,000</b>		<b>98,000</b>
<b>УКУПНО</b>	<b>3,479,813</b>	<b>19,965</b>	<b>3,499,778</b>

### **III ПОСЕБНЕ ОДРЕДБЕ**

#### **Члан 10.**

Ову Одлуку доставити Министарству финансија и објавити у „Службеном листу града Шапца“.

#### **Члан 11.**

Ова Одлука ступа на снагу даном доношења.

**СКУПШТИНА ГРАДА ШАПЦА**  
**Број: 020-117/2017-14**

**ПРЕДСЕДНИК**  
**СКУПШТИНЕ ГРАДА ШАПЦА**

Немања Пајић

## Образложење

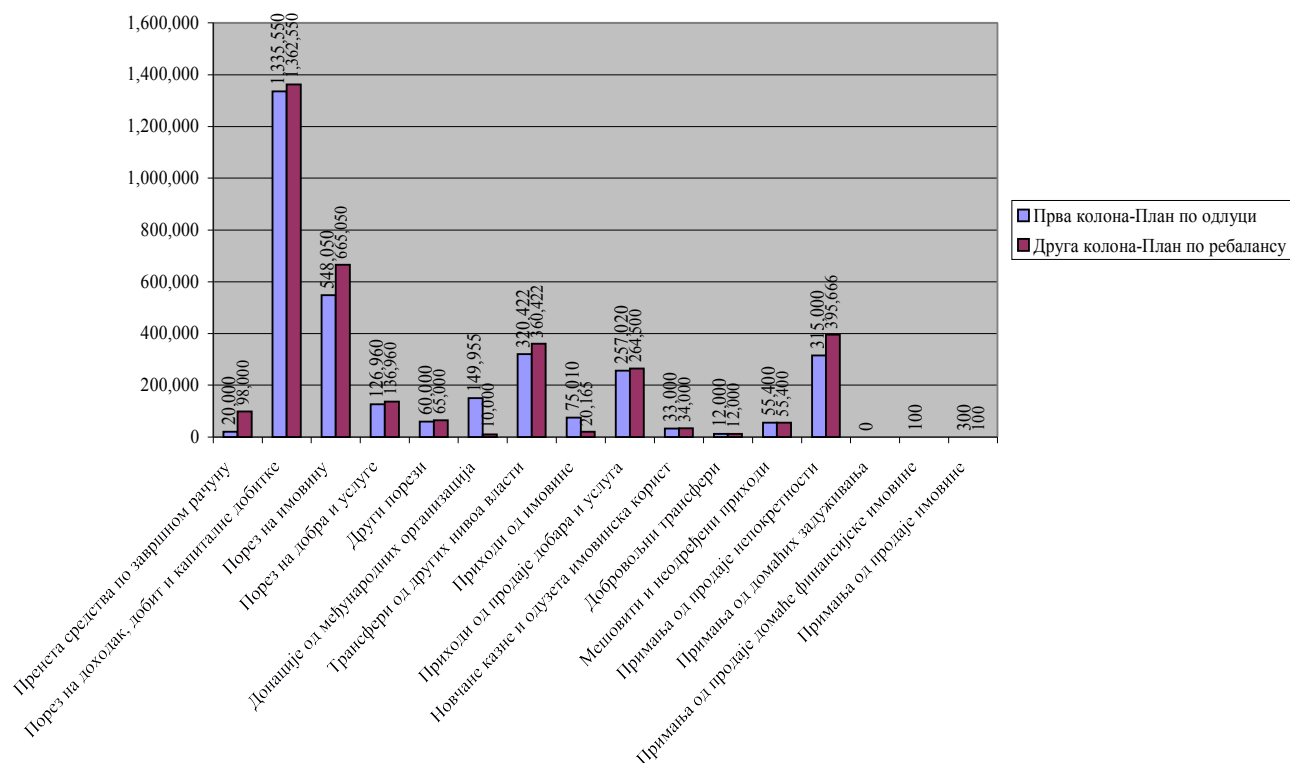
Чланом 63. Закона о буџетском систему („Службени гласник РС“, број 54/09, 73/10, 101/10, 101/11, 93/2012, 62/2013, 63/2013, 108/2013, 142/2014, 68/2015 и 103/2015), Чланом 20. Закона о локалној самоуправи („Службени гласник РС“, број 129/07), и Чланом 32. Статута града Шапца („Службени лист града Шапца“, број 32/08 и 33/16), створена је могућност да се буџет у току године може мењати и допуњавати по поступку који је прописан за његово доношење.

Одлука о буџету града Шапца за 2017. годину усвојена је на седници Скупштине града 18.11.2016. године („Сл. лист града Шапца“ бр. 30/2016).

Разлог за доношење ребаланса буџета града Шапца за 2017. годину су више остварени приходи у односу на план, што условљава и повећање извршених расхода и издатака по појединачним апропријацијама.

Ребалансом буџета приходи су повећани са 3.308.767.000 динара на 3.479.813.000 динара.

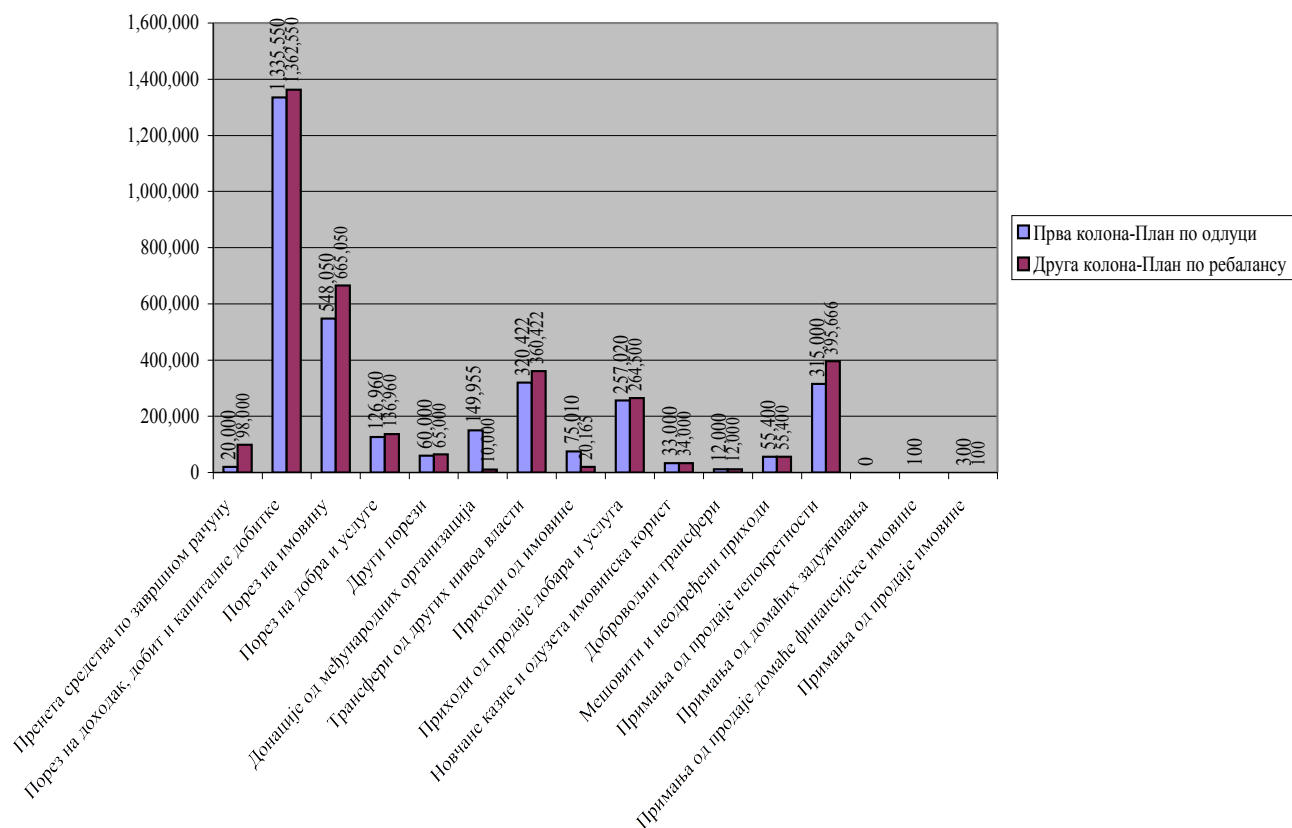
УПОРЕДНИ ПРЕГЛЕД ПРИХОДА И ПРИМАЊА ПО ОДЛУЦИ О БУЏЕТУ И ОДЛУЦИ О РЕБАЛАНСУ БУЏЕТА



Пројекција прихода и примања до краја године са појединачним изменама, дате су у Табели 1.

У складу са проценом остварења прихода и примања извршен је распоред расхода по појединачним апропријацијама у укупном износу од 3.479.813.000 динара, као и распоред сопствених прихода буџетских корисника, у износу од 19.965.000 динара што је дато у Табели 2а која је саставни део ове Одлуке.

УПОРЕДНИ ПРЕГЛЕД ПРИХОДА И ПРИМАЊА ПО ОДЛУЦИ О БУЏЕТУ И ОДЛУЦИ О РЕБАЛАНСУ БУЏЕТА



Предлаже се Скупштини града да усвоји Одлуку о ребалансу буџета града Шапца за 2017. годину у датом тексту.

**ГРАДСКО ВЕЋЕ**